

RICH MORE PRESS 2017/10 発行

— リッチモアプレス —

vol.35

The **30th**
ANNIVERSARY
of
BACARA
EPOCH



40g巻 (約80m) ¥780 (税別)
アルパカ 33%ウール 33%
モヘア 24%ナイロン 10%
棒針 7~8号
標準ゲージ 19目 25段

BEST SELLER!

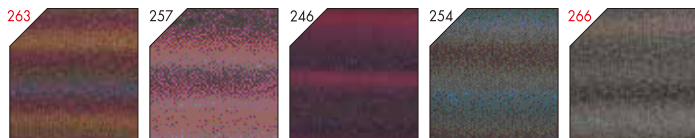
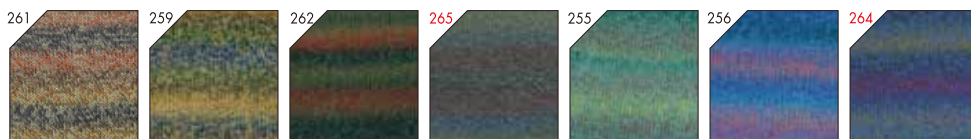
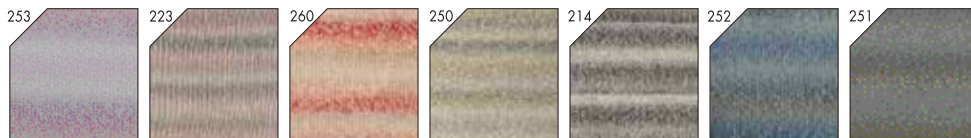
バカラ・エポック 30周年

バカラ・エポックは1987年にアルパカモヘアバカラとして発売されて以来30年間お客さまにご愛顧いただいているベストセラー商品です。

その人気の理由は『保温性、美しいグラデーション、そして毛玉になりにくい』ということです。

ウールの芯糸にはペルーの高原に生息しているアルパカの毛がミックスされており、非常に保温性のある糸に仕上がっています。その上に撚糸されているモヘアは長い間隔の段染めになっており、編地に美しいグラデーションが現れます。

そして、そのモヘアの起毛が編地表面に膜を張ったような状態となり、芯糸が直接他のものと触れないため毛玉になりにくいのです。毎年新鮮な新色も提案させていただいておりますので、リピーターの方にはもちろん、初めての方にも自信を持ってオススメできる商品です。



※赤色の色番は
2017秋冬の新色です。

Alpaca Leggero



50g玉巻 (約225m)
¥1,380 (税別)
スーパーファインアルパカ 75%
ナイロン 25%
棒針 10~11号
標準ゲージ 18目 24段

アルパカレジェーロ

スーパーファインアルパカのソフト感やなめらかさが感動的。起毛状態のアルパカをリリヤーンに仕上げることで、アルパカ独自の風合いを活かした超軽量ヤーンが実現しました。アルパカの自然なタッチに癒される。少ない玉数でウェアも出来、糸処理や糸のつなぎ目が少なく済みます。

秋冬号好評発売中

BEST EYE'S COLLECTIONS VOL.131 Rich More



ベストアイズコレクション
131号 (秋冬号)
H610-131 ¥940 (税別)



BR-13107
使用糸：アルパカレジェーロ

使用色が違うだけで
印象がガラリと変わります。



www.richmore.jp

手編みと手芸の情報サイト



www.amuuse.jp



amuuse-hamanaka.com/

ハマナカ株式会社

〒616 8585 京都市右京区花園数ノ下町2番地の3
TEL 075-463-5151 (代)



BACARA EPOCH

作品 No. CRMY-450

バカラ・エポックの
桔梗レース入り
Aラインプル

使用糸：バカラ・エポック C/#266-10 玉
桔梗レース H630-007-4 1袋

使用針：ハマナカアミアミ手あみ針 特長4本針8号



Alpaca Leggero

作品 No. 010-56

アルパカレジェーロ5玉と
七宝柄タイルレースの
2種類のアラン模様
が印象的なポンチョ

使用糸：アルパカレジェーロ C/#2-4.5 玉
七宝柄タイルレース H630-006-4 1袋

使用針：ハマナカアミアミ手あみ針 特長4本針10号
片かぎ針7/0号

アルパカレジェーロ5玉と七宝柄タイルレースの 2種類のアラン模様が印象的なポンチョ

●使用糸と使用針

OIO-56

| 使用糸〈リッチモア手あみ糸〉 | 色番 | 色 | 使用量 |
|-------------------------------|------|----------|------|
| アルパカレジェーロ | No.2 | (ライトグレー) | 4.5玉 |
| リッチモア アクセサリーパーツ | | 色 | 使用量 |
| 七宝柄タイルレース (H630-006-4) | | (グレー系) | 12マス |
| 使用針〈ハマナカアミアミ手あみ針〉 | | | |
| 特長4本針10号 片かぎ針7/0号 (引き抜き・拾い目用) | | | |

Rich More[®] リッチモア

●ゲージ…メリヤス編み 20目26段が10cm角

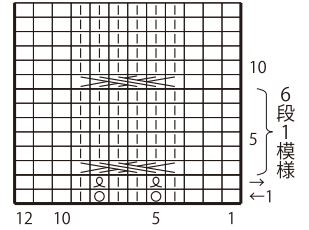
模様編みA 12目が5cm、26段が10cm

模様編みB 18目が7cm、26段が10cm

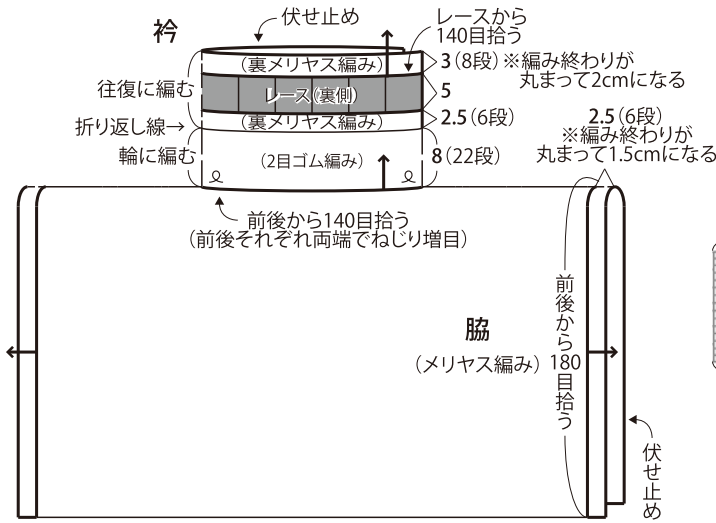
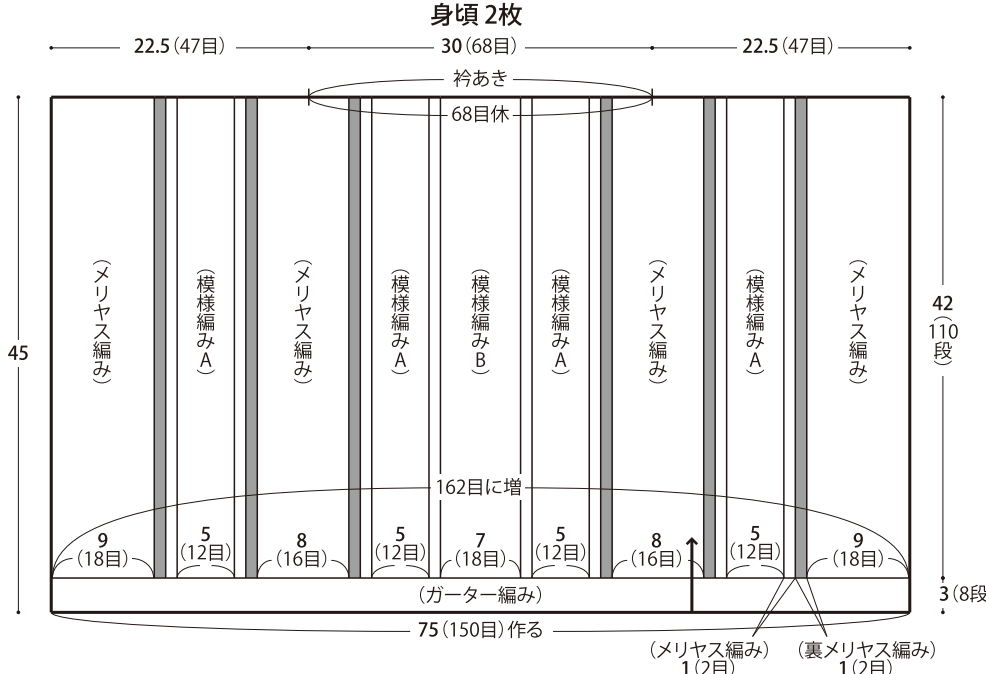
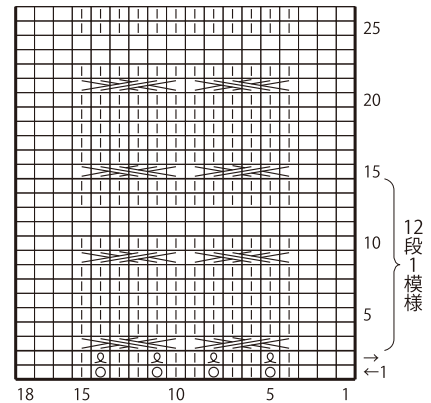
●出来上がり寸法…着丈45cm、ゆき丈約39cm

●編み方…糸は1本どりで編みます。一般的な作り目より編み始めます。肩はかぶせはぎします。脇にメリヤス編みを編みます。衿あきから拾い目し、図を参照して衿を編みます。

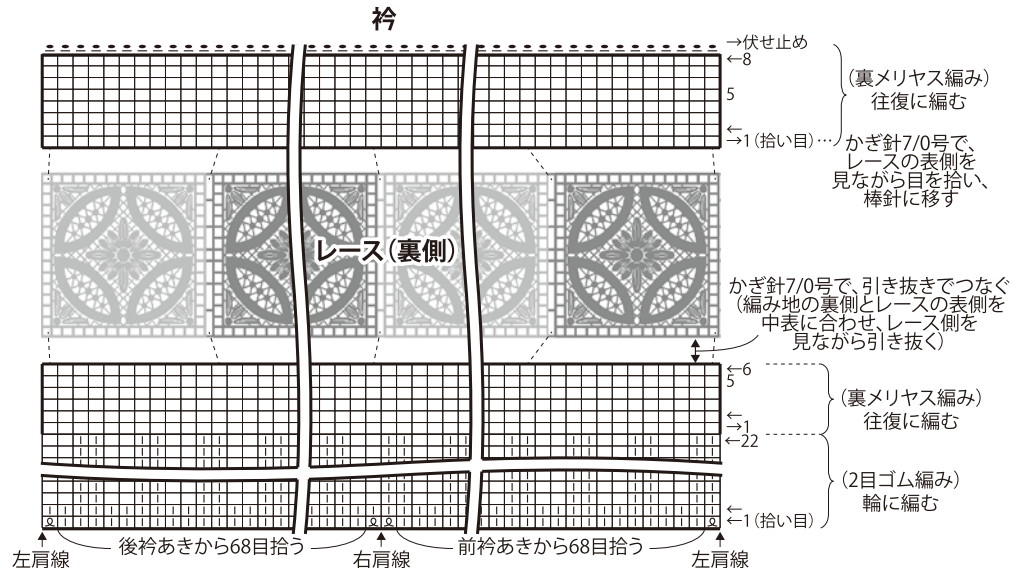
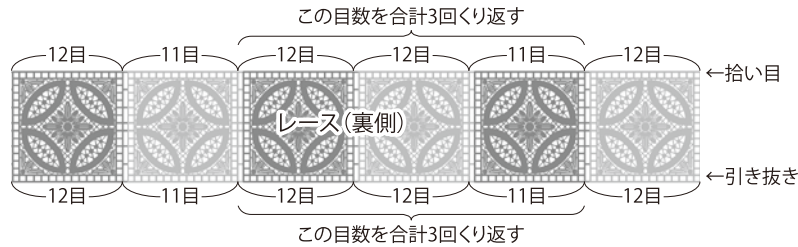
模様編みA □=□



模様編みB □=□



レースをつなぐ・拾うときの目数(裏側から見た図)



バカラ・エポックの桔梗レース入りAラインプル

CRMY-450

●使用糸と使用針

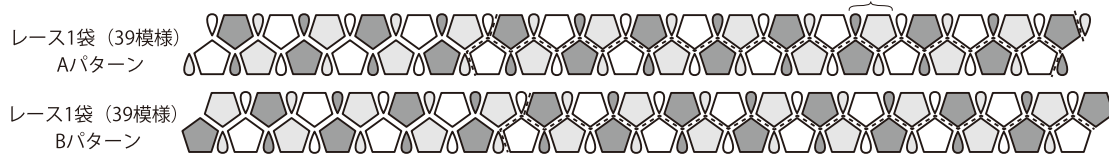
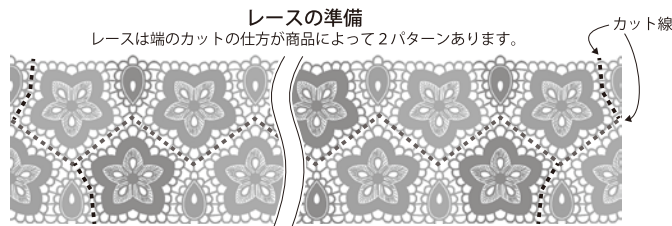
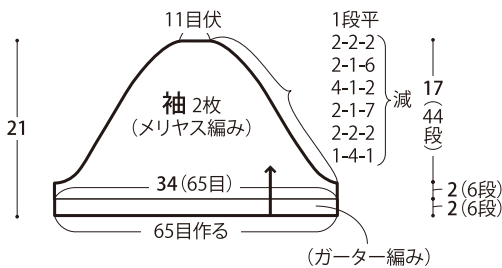
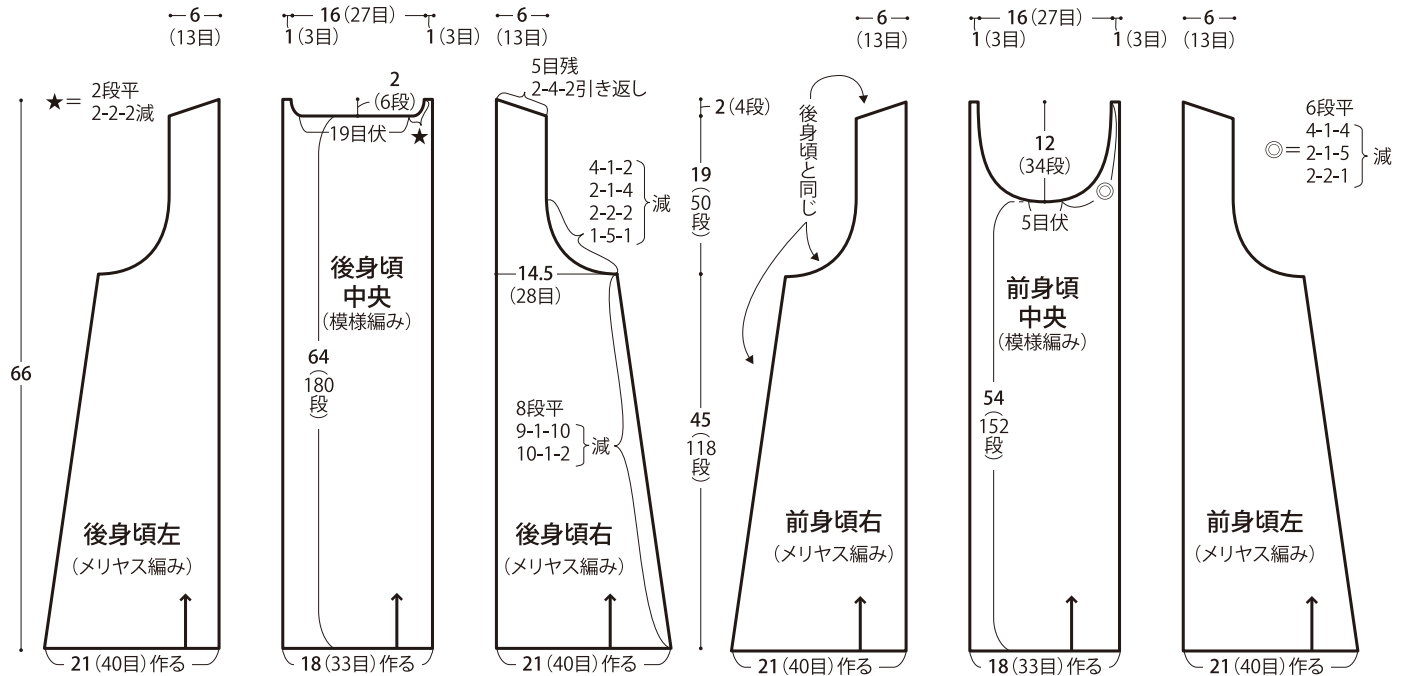
| 使用糸(リッチモア手あみ糸) | 色番 | 色 | 使用量 |
|--------------------|--------|--------|-----|
| バカラ・エポック | No.266 | (グレー系) | 10玉 |
| 使用針(ハマナカ アミアミ手あみ針) | | | |
| 特長4本針8号 | | | |

- ゲージ…模様編み 18目28段が10cm角
メリヤス編み 19目26段が10cm角

●出来上がり寸法…後幅47cm、着丈68cm、背肩幅30cm、袖丈21cm

●付属品…桔梗レース (H630-007-4 ネイビー系) 1袋

●編み方…糸は1本どりで編みます。身頃は別糸鎖の作り目より編み始めます。袖は一般的な作り目より編み始めます。肩はかぶせはぎ、前身頃中央と左右はレースを挟んで引き抜きとじします。後身頃中央と左右、脇、袖下はすくいとじします。作り目をほどき、裾にガーター編みを編みます。衿ぐりから目を拾い、ガーター編みを編みます。袖を引き抜きとじでつけます。



模様編み □ = □
※前身頃 (後身頃) の段数

