

# 2018 SPRING&SUMMER NEW YARN!

## SILK LIZA シルクリーザ

新商品「シルクリーザ」はエレガントな光沢と落ち感が特徴のシルク100%のリリヤーンの糸。美しい光沢から、ラベルはロシアの陶器のような上品で高級感をイメージしたデザインとなっています。針すべりがよく、シルクの中でも編みやすい糸で、透かし模様がとても美しく出ます。

- 構成 絹 100%
- 仕立 30g 玉巻 (約 90m)
- 色数 8色
- 価格 ¥1,750 (税別)
- 適正針 棒針 7~8号
- 標準ゲージ 19.5 目 27 段



**洗濯表示**

液温は40℃を限度とし、手洗いができる。  
 塩素系及び酸素系漂白剤の使用禁止。  
 タンブル乾燥禁止。  
 日陰の平干しがよい。  
 底面温度150℃を限度としてアイロン仕上げができる。  
 パークロエチレン及び石油系溶剤によるドライクリーニングができる。

中性洗剤使用  
 あて布使用

シルクの光沢は、内部まで透過してから各層で反射するものが干渉して、気品のある光沢を生みだします。その美しさは、染め上がりの美しさにもあり、様々な色相に美しく染まり、鮮やかに染め分けることができます。

天然素材の中でも最も細く長いため、繊維と繊維の間にたくさんの空気を含むことが出来ます。その為、空気の断熱効果により外の寒さを伝えにくく、軽やかで、薄くても暖かみがあります。吸湿性も優れていて、放湿速度が大きく、さらに保温性にも優れた繊維なので、「冬は暖かく、夏は涼しい」快適な天然素材です。

紫外線カット率は90%前後と、極めて高い数値とされています。ただし、摩耗強度が弱く、使い続けるうちに毛羽立ってしまうこともあります。衣類を食べる虫は動物性たんぱく質を好むので、シルク素材をタンスに収納する際は防虫剤を入れ、上段に収納しましょう。日光にも弱く、黄ばんでしまう場合があります。

このように繊細な素材ではありますが、日々のこまめなお手入れで長持ちさせることができるので、この機会にシルクの知識を身につけて、作品づくりをしてみたいはいかがでしょうか。

### BEST EYE'S COLLECTIONS VOL.132



ベストアイズコレクション  
 132号 (春夏号) H610-132  
 ¥940 (税別)

**好評発売中!**

### シルクの洗濯方法

※まずは洗濯表示をみて、自宅でするかをチェックしましょう

40℃以下のぬるま湯で!

ニットは畳んだ状態で、シルク用洗剤 (またはおしゃれ着洗い用の洗剤) を混ぜた洗濯液に優しく洗めます。

たっぷりのぬるま湯で静かに押し洗います。5分くらい漬けおきたらぬるま湯で3回くらいすすぎます。

すすぎ終わったらバスタオルを使ってシルクニットを挟んで水気を取ります。

No!

平置きで丁寧に形を整えながら干します。日に当たる所に置いてしまうと、変色の原因になるので、必ず日陰で干しましょう。

シルクは高温と摩擦に弱いので、必ず当て布をはさんでアイロンがけをしてください。



2玉でできる透かし模様のハンドカバー



作品 No. CRMS-457  
シルクリーザの日除けハンドカバー

- 使用糸：シルクリーザ No.8- 2玉
- ✂ 使用針：ハマナカアミアミ手あみ針  
プチアミアミ7号、片かぎ針8/0号



Silk Liza

Rich More®



3点のパーツを  
まっすぐ編んで  
繋げるだけの  
かんたんジレ



Back Style

作品 No. KKT-753  
シルクリーザのまっすぐジレ

- 使用糸：シルクリーザ No.5 - 7.6玉
- ✂ 使用針：ハマナカアミアミ手あみ針  
玉付2本針9号



Silk Liza

Rich More®

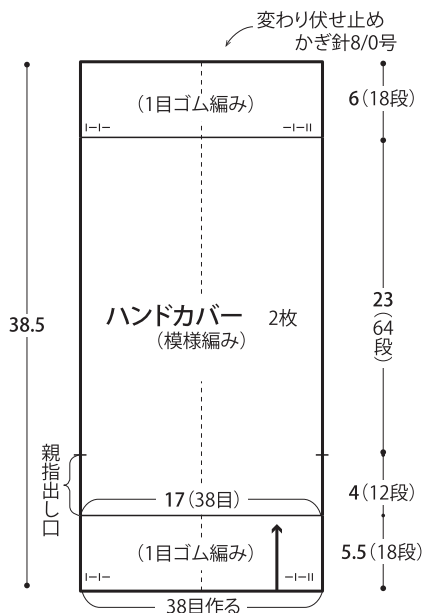
# シルクリーザの日除けハンドカバー

CRMS-457

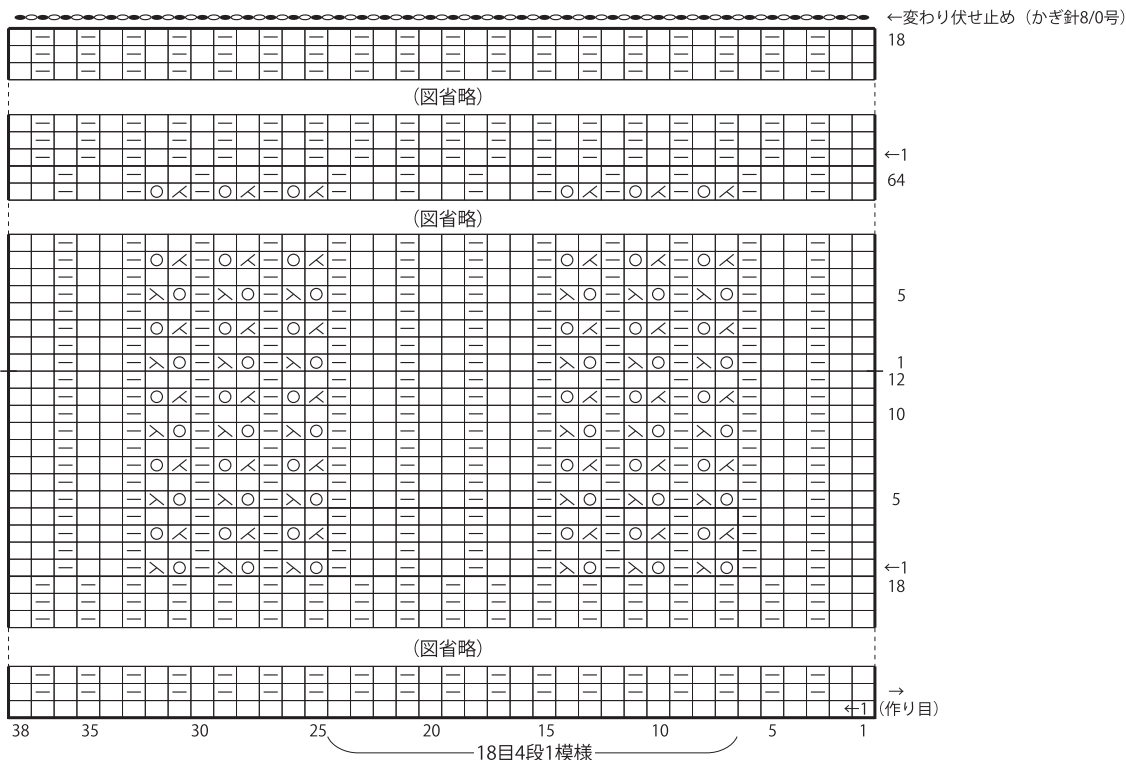
●使用糸と使用針

使用糸(リッチモア手あみ糸)	色番	色	使用量
シルクリーザ	No.8	(ブラック)	2玉
使用針(ハマナカ アミアミ手あみ針)			
プチアミアミ7号 片かぎ針8/0号			

- ゲージ…模様編み 22.5目28段が10cm角
- 出来上がり寸法…手の平まわり17cm、長さ38.5cm
- 編み方…糸は1本どりで編みます。  
指定以外は7号針で同じ物を2枚編みます。  
一般的な作り目より編み始めます。  
編み終わりは変わり伏せ止めします。  
親指出し口を残して、すくいとじします。



ハンドカバーの模様編みと1目ゴム編み □ = □



# シルクリーザのまっすぐジレ

KKT-753

## ●使用糸と使用針

使用糸<リッチモア手あみ糸>	色番	色	使用量
シルクリーザ	No.5	(ブルー)	7.6玉
使用針<ハマナカ アミアミ手あみ針>			
玉付2本針9号			

●ゲージ…模様編み 22.5目23段が10cm角

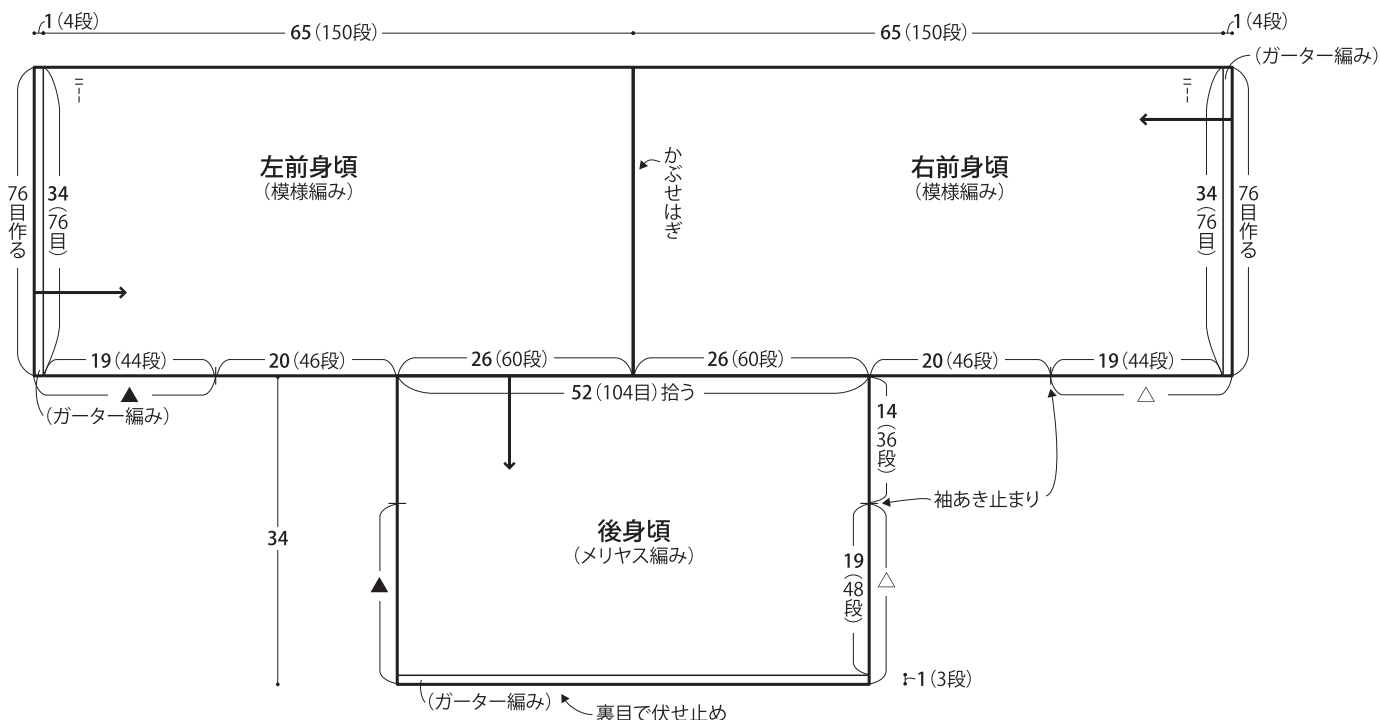
メリヤス編み 20目25段が10cm角

●出来上がり寸法…後幅52cm

●編み方…糸は1本どりで編みます。前身頃は一般的な作り目より編み始めます。

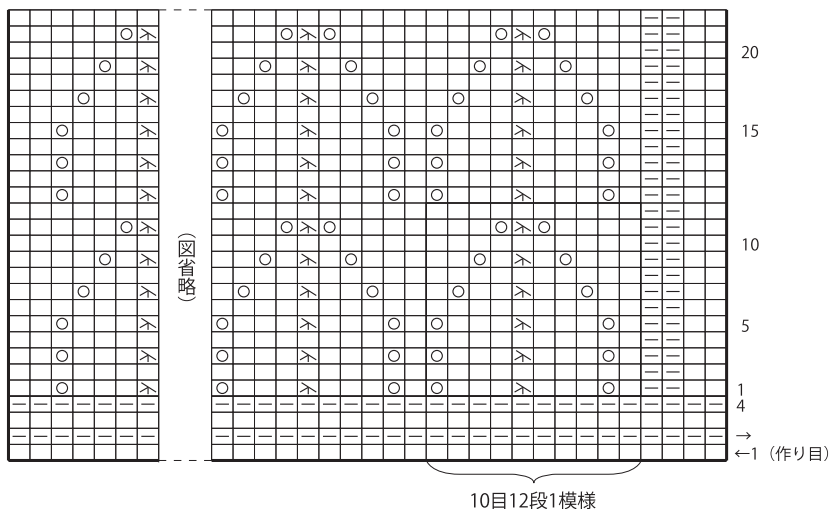
左右身頃の背中央はかぶせはぎします。前身頃から目を拾い、後身頃を編みます。

袖口にガーター編みを編みます。合印どうしをすくいとじします。



## 右前身頃の模様編み

□ = □ 左前身頃は対称に編む(右上3目1度は対称にしない)



## 後身頃と袖口のガーター編み

