



## SUVIN GOLD

### スビンゴールド

インド古綿のスジャータと海島綿ヴィンセント種のハイブリッド。織度は最も細く、繊維長も長い、まさに世界最高級の超長綿素材です。天然のろう分と油脂分により絹のような光沢とドレープ性、ぬめり感を獲得。発色性も申し分ありません。

- 構成 綿100% ●仕立 40g玉巻(約135m)
- 棒針 4~6号 26目32段  
かぎ針 4/0~6/0号 22目11段
- 価格¥850(税別)



| 1 | 2 | 4 | 3 | 8 | 7 | 28 | 29 | 30 | 31 | 32 | 33 | 24 | 17 |



※赤色の色番が2018春夏の  
新色です。  
※印刷の都合上、若干色目が  
異なる場合があります。

カラーレンジを一新！  
新色を6色追加しました >>>

## コットンの最高峰

「スビン」はインド南部のタミルナドゥ州のみで栽培されているインドの高級綿花。栽培にはよく肥えた土と豊富な水を必要とし、栽培期間も180日と長く、多大な手間とコストがかかります。インド綿の生産量のうち、わずか0.025パーセントしか取れないという、とても希少な綿なのです。

元を辿ると、スビン綿は、インド綿の王様というべきインド原産のスジャータ綿(SUJATA)、とカリブ海の島国のセントビンセント(VINCENT)で栽培される、宝石の綿といわれる海島綿。それぞれの名前から、「SU」と「VIN」をとって、スビンと命名されました。スビンは年間わずか約595トンしか採れず、まさしく綿の最高峰なのです。

スビンの特徴は、その繊維の長さや細さにあります。繊維は綿の中で最も細く、糸にしたときの構成本数が多くなり、糸は強くなります。



←繊維が長く細いスビンの原綿。触ってみるとしっとりして非常に柔らかく、とっても軽い！

糸をしなやかに仕上げるために、甘い撚りの糸にしても、強力な糸になるということです。そして、インド綿特有の天然ろう分と油脂が多く含まれていて、シルクのような独特のぬめり感があり、繰り返し、洗濯をしても、風合いを損ないません。さらに染色性と発色が良く、なんとも言えない光沢があります。

そんな最高級綿、スビンの中から特に優れた綿花だけにつけられる珠玉の名前、それが「スビンゴールド」です。リッチモアを代表する定番糸ですが、こんなにすごい素材の糸で納得の1点を編みたいですね。



好評発売中！

### BEST EYE'S COLLECTIONS VOL.132 Rich More

ベストアイズコレクション 132号 (春夏号)  
H610-132 ¥940 (税別)

#### リッチモア ベストアイズ コレクション 発行回数変更のお知らせ

“リッチモアベストアイズコレクション”は、年4回発行から、春夏・秋冬の各1回の年2回発行に変更させていただきました。定価は従来通り940円(税別)で、定期購読をお申し込みいただいているお客様は、購読期間をそのまま延長させていただきます。



ダイヤ透かし模様のプル  
作品 No.CRMV-449



使用糸：スピニングゴールド No.31 - 7.6 玉  
使用針：ハマナカアミアミ手あみ針 特長4本針5号

ネット編み巾着  
作品 No.CRMS-460



使用糸：スピニングゴールド No.33 - 1 玉  
使用針：ハマナカアミアミ手あみ針片かぎ針 5/0 号

# ダイヤ透かし模様のプル

CRMY-449

## ●使用糸と使用針

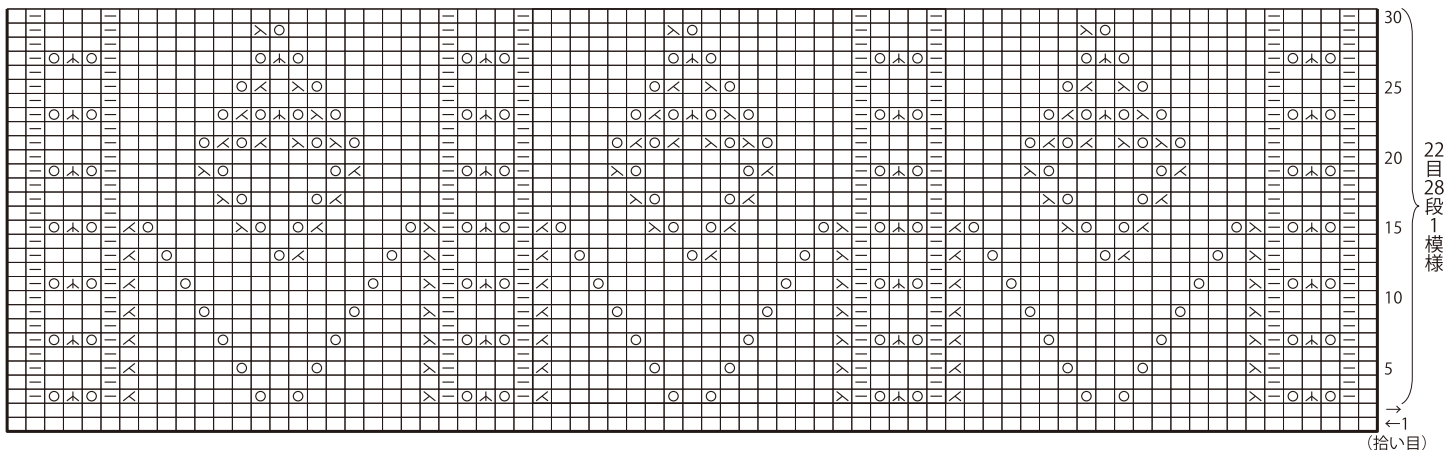
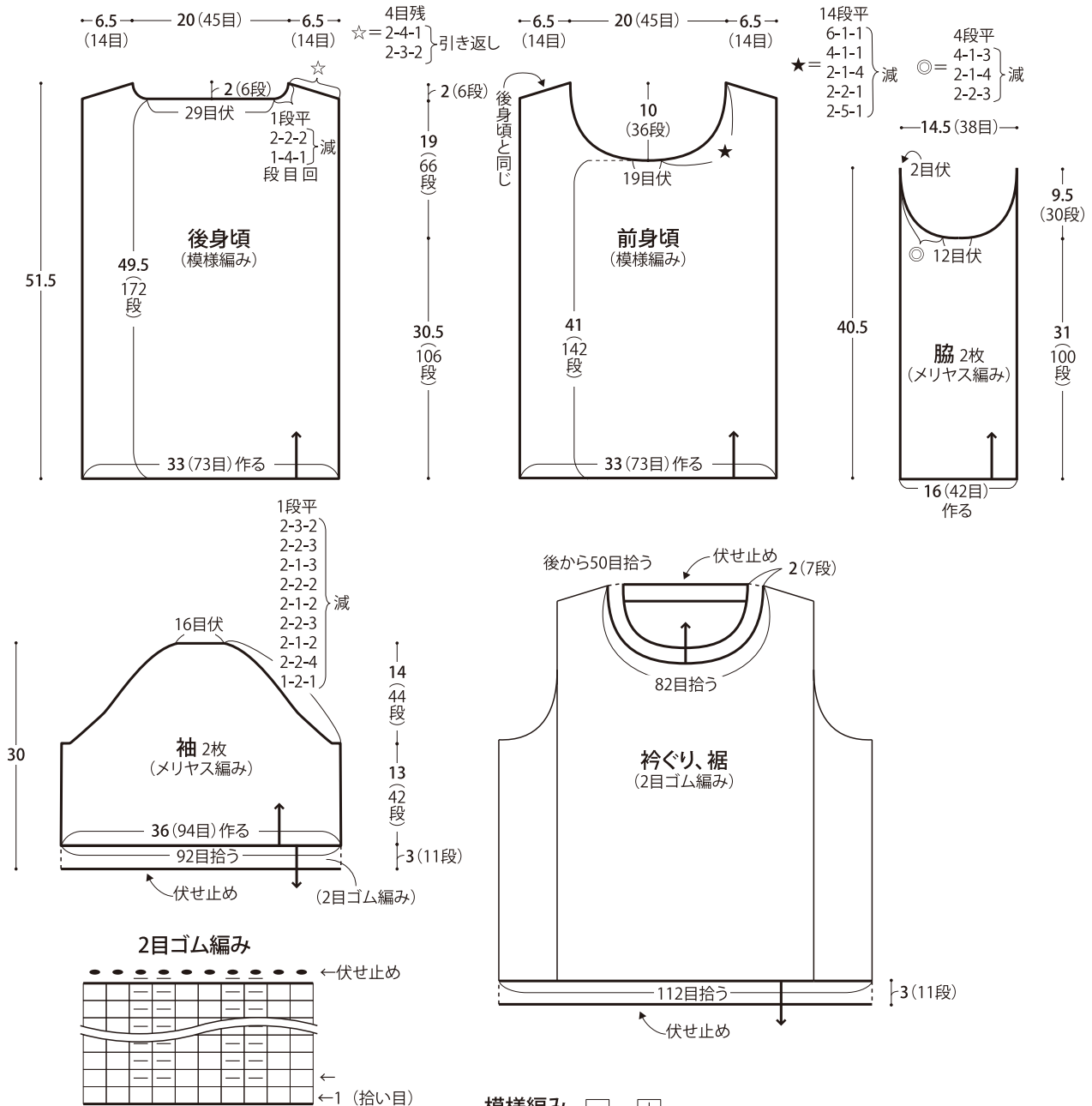
使用糸(リッチモア手あみ糸)	色番	色	使用量
スピニングゴールド	No.31	(からし)	7.6玉
使用針(ハマナカアミアミ手あみ針)			
特長4本針5号			

●ゲージ…模様編み 22目34.5段が10cm角

メリヤス編み 26目32段が10cm角

●出来上がり寸法…後幅49cm、着丈54.5cm、背肩幅33cm、袖丈30cm

●編み方…糸は1本どりで編みます。身頃、袖とも別糸鎖の作り目より編み始めます。肩はかぶせはぎ、脇と袖下をすくいとじします。作り目をほどき、裾、袖口、衿ぐりに2目ゴム編みを編みます。



# ネット編み巾着

CRMS-460

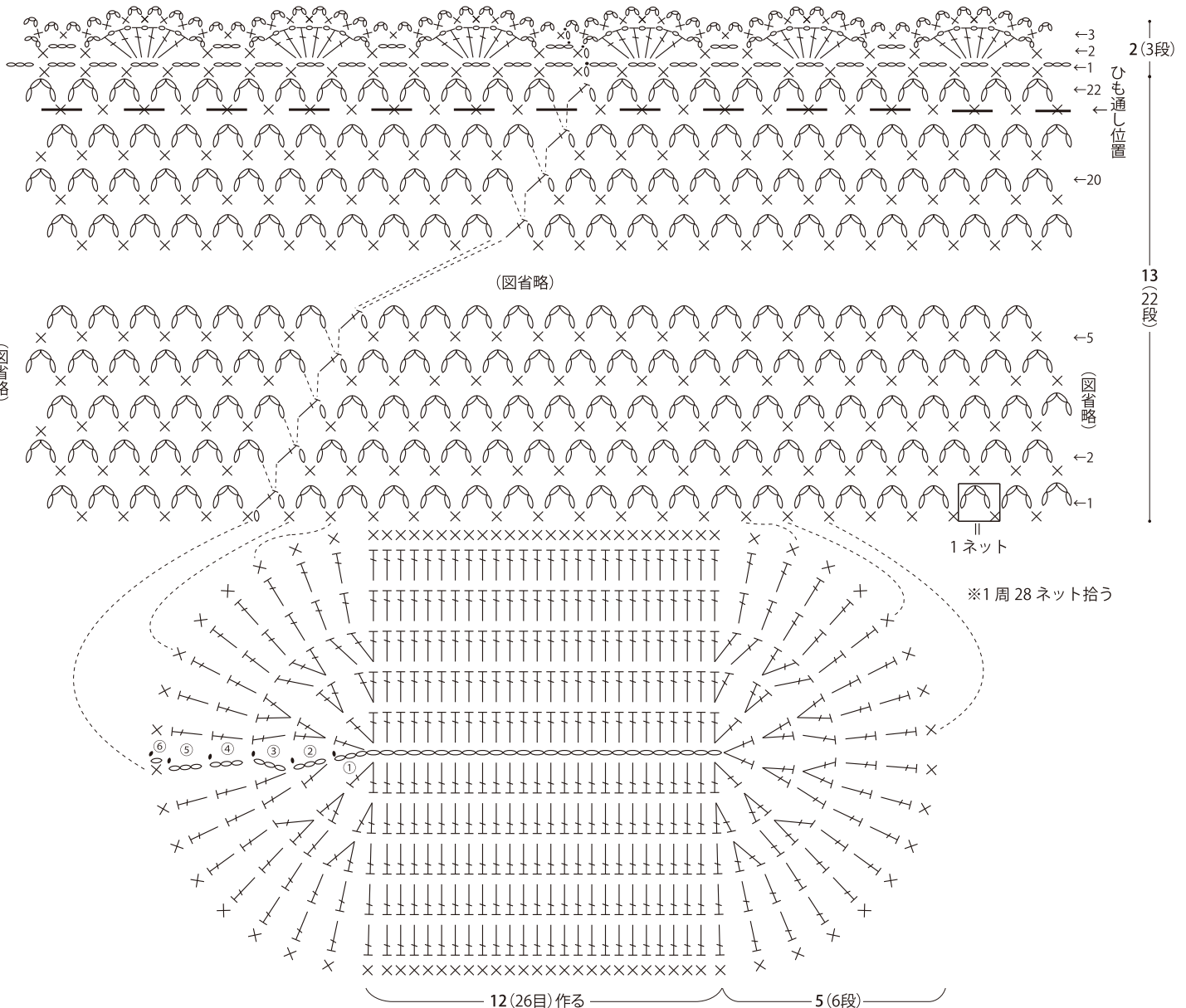
●使用糸と使用針

使用糸(リッチモア手あみ糸)	色番	色	使用量
スピニングゴールド	No.33	(レッド)	1玉
使用針(ハマナカ アミアミ手あみ針)			
片かぎ針5/0号			

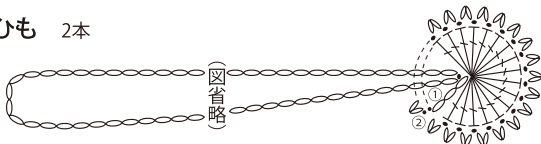
●ゲージ…鎖4目のネット編み 7.5ネット17段が10cm角

●出来上がり寸法…幅19cm、深さ15cm

●編み方…糸は1本どりで編みます。共糸鎖の作り目より編み始めます。ひもを作り、通し位置に通します。



ひも 2本



※鎖 約42cm(100目)編み、通し位置に通してから  
1目めに引き抜き、長編み、フリルを編みます。