

2019 SPRING & SUMMER NEW YARN !!



La GIOCONDA

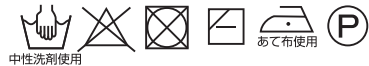
ジョコンダ <日本製>

構成：アクリル46%、綿42%
ナイロン12%

仕立：40g 玉巻 (約 128m)

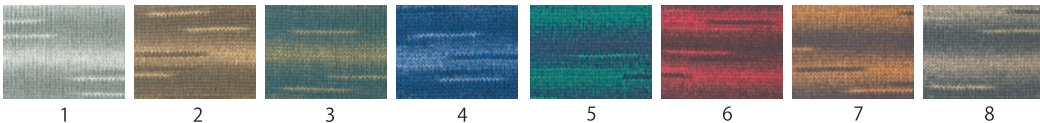
適正針：棒針 7~8号 20目25段

価格：¥980 (税別)



中性洗剤使用

非常に細いナイロン糸をリリヤーンに編み立て、そこに綿・アクリルの混率が微妙に変化するスライバーを絡め、それを更にリリヤーンに編み立てた構造。空気を含んだリリヤーン構造によりとても軽く、ソフトな風合いに仕上がっていますので、スリーシーズン着用していただけます。染色時に綿とアクリルを違う色に染め分けることによって、編地に微妙なグラデーションの色変化が現れます。レオナルド・ダ・ヴィンチのスマート技法のイメージを表現した糸です。



スマート技法とは

スマートはイタリア語で「Sfumato」、深みやボリューム、形状の認識を造り出すため、色彩の透明な層を上塗りする絵画の技法です。特に、色彩の移り変わりが認識できない程に僅かな色の混合を言います。レオナルド・ダ・ヴィンチや16世紀の画家が創始したとされます。

イタリア語の「スマート」は「くすんだ」という付帯的な意味もあり、「薄れる」という意味合いの言葉です。これはイタリア語で「煙」を意味するフモ (fumo) という言葉の派生語になります。

レオナルド・ダ・ヴィンチは「モナ・リザ」において、透明な顔料をなんども薄く塗り重ね、線による描写ではなく、光と影の微妙なグラデーションによって、モナ・リザの神秘的な表情と雰囲気表現することに成功しています。19世紀に発見される「光の回折」や、20世紀に確立される「光の波動説」にレオナルド・ダ・ヴィンチは既に気づいていて、このスマート技法を駆使したのでしょう。

BOOK



表紙



裏表紙

好評発売中

ベストアイズコレクション

134号 (春夏号)

品番 H610-134

価格 ¥940 (税別)

「モナ・リザ」「最後の晩餐」の名画で知られ、万能の天才と呼ばれているレオナルド・ダ・ヴィンチ。その没後500年を迎える2019年、リッチモア春夏のシーズンコンセプトとして、彼の創作活動の裏付けとなった科学的インスピレーションをテーマに展開。

HOT ITEM !!

編みつける口金

縫い付け不要で仕上げが簡単♪口金から編み始めることもでき、かぎ針でそのまま口金がつけられる話題のアイテム!

特許
申請中



金

サイズ：ヨコ約7.5cm×タテ約4.5cm

品番 金/H207-018-1

価格 1組 ¥750 (税別)



銀

サイズ：ヨコ約7.5cm×タテ約4.5cm

品番 銀/H207-018-2

価格 1組 ¥750 (税別)



アンティーク

サイズ：ヨコ約7.5cm×タテ約4.5cm

品番 アンティーク/H207-018-4

価格 1組 ¥750 (税別)



リッチモア公式インスタグラム配信中!

Rich More Instagram @richmore_hama



作品 No. CRMS-542

リフ編みの0.5玉がま口

糸：ジョコンダ No.5 - 0.5玉 | 針：ハマナカアミアミ片かぎ針 6/0号

付属品：編みつける口金 (H207-018-4 アンティーク) 1組



作品 No. CRMS-531

ジョコンダの2目ゴム編みの1玉帽子

糸：ジョコンダ No.7 - 1玉 | 針：ハマナカアミアミ特長4本針 7号



作品 No. CRMM-561

ジョコンダの1玉ネックウオーマー

糸：ジョコンダ No.2 - 1玉 | 針：ハマナカアミアミ特長4本針 8号

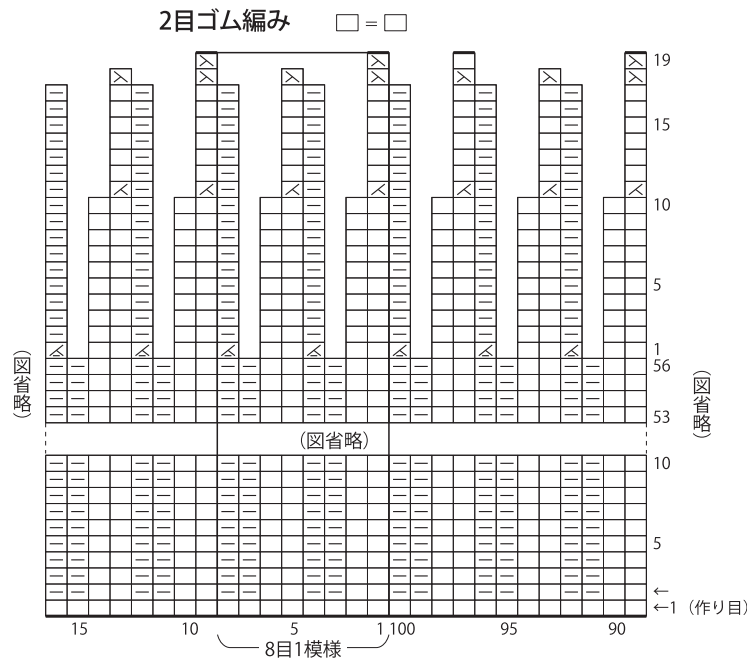
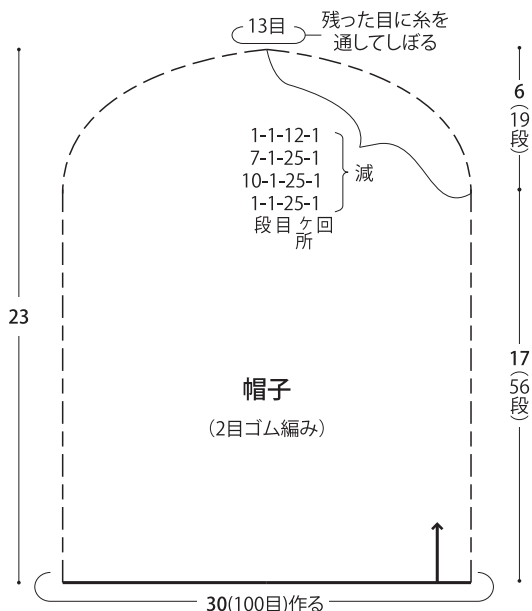
ジョコンダの2目ゴム編みの1玉帽子 CRMS-531



●使用糸と使用針

使用糸(リッチモア手あみ糸)	色番	色	使用量
ジョコンダ	No.7	(イエロー系)	1玉
使用針(ハマナカ アミアミ手あみ針)			
特長4本針7号			

- ゲージ…2目ゴム編み 33.5目32.5段が10cm角(平置き)
- 出来上がり寸法…頭まわり30cm(伸びます) 深さ23cm
- 編み方…糸は1本どりで編みます。一般的な作り目より編み始めます。トップは図を参照にして減目し、残った目に糸を通してしぼります。

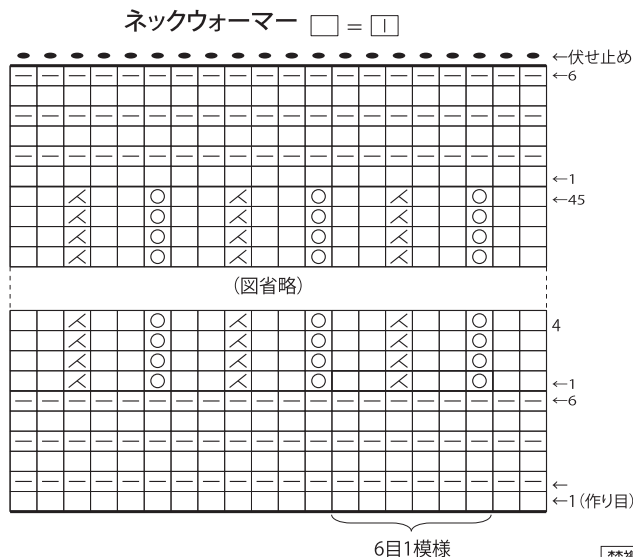
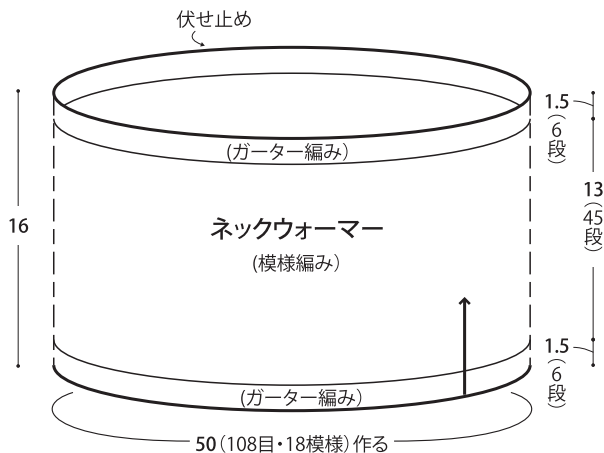


ジョコンダの1玉ネックウォーマー CRMM-561

●使用糸と使用針

使用糸(リッチモア手あみ糸)	色番	色	使用量
ジョコンダ	No.2	(ベージュ系)	1玉
使用針(ハマナカ アミアミ手あみ針)			
特長4本針8号			

- ゲージ…模様編み 21.5目35段が10cm角
- 出来上がり寸法…周り50cm、丈16cm。
- 編み方…糸は1本どりで編みます。一般的な作り目より編みはじめ、わに編みます。ガーター編み→模様編み→ガーター編みの順に編みます。



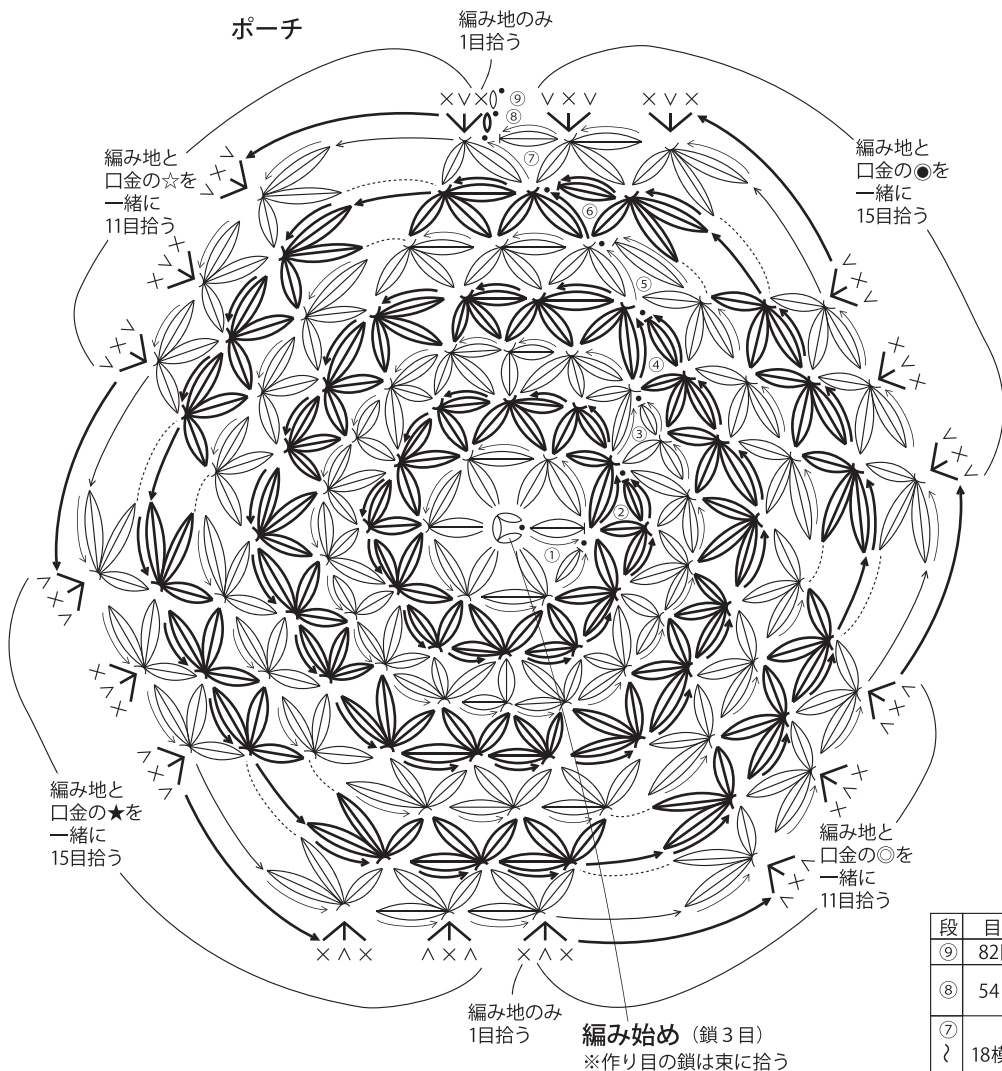
リフ編みの0.5玉がま口

CRMS-542

●使用糸と使用針

使用糸(リッチモア手あみ糸)	色番	色	使用量
ジョコンダ	No.5	ブルーグリーン系	0.5玉
使用針(ハマナカ アミアミ手あみ針)			
片かぎ針6/0号			

- ゲージ…リフ編み 7.5模様が10cm
- 出来上がり寸法…幅12cm、深さ9cm
- 副資材…編みつける口金 (H207-018-4 アンティーク) 1組
- 編み方…糸は1本どりで編みます。共糸鎖の作り目より編み始めます。最終段は口金も一緒に拾って編みます。



各段の編み終わりの編み方



各段の最後のリフ編みは、1目の最後の鎖編みのかわりに編み始めのリフ編みに引き抜いて立ち上がります。

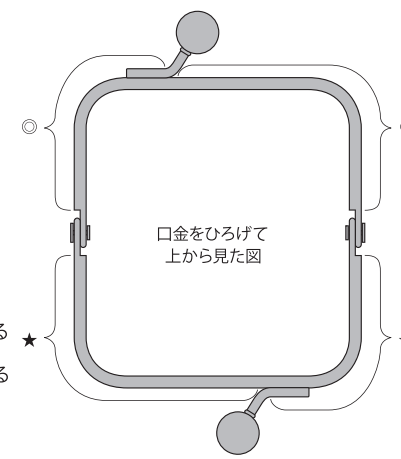
- ▽ = こま編み 3目編み入れる
- ▽ = こま編み 2目編み入れる

※編み図が見やすいように偶数段は太線で表記しています

段	目数	増減
⑨	82目	28目増
⑧	54目	1模様に3目編み入れる
⑦	18模様	増減なし
④	18模様	増減なし
③	18模様	毎段 6模様増
②	12模様	6模様増
①	鎖3目に 6模様編み入れる	

編み始め (鎖3目)
※作り目の鎖は東に拾う

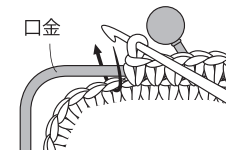
〈口金の拾い位置〉



中心から編むリフ編み動画



〈口金の拾い方〉



編み地の向こう側に口金を置き、一緒に拾う

でき上がり図

