

Recommended Yarn!



東京 TOKYO 〈イタリア製〉

2色の綿糸のリバーシブル状扁平糸に撚りをかけた素材で、サラッとした独特の質感と清涼感が特徴。東京の街並みから抽出したバイカラーによるカラーレンジです。

構成：綿100%

仕立：30g玉巻(約102m)

適正針：棒針6号 23目31段
かぎ針5/0号 24目11.5段

価格：¥792〈税別¥720〉



No.1



No.2



No.3



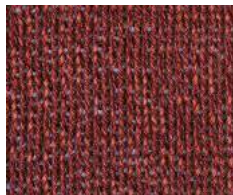
No.4



No.5



No.6



No.7



No.8

※糸の色は、印刷の都合上若干色目が異なる場合があります。

「リッチモアプレス」バックナンバー配信中

リッチモア 公式インスタグラム



※イメージです

http://hamanaka.jp/catalogs_richmore

最新号からバックナンバーまで
気になる情報をチェックできます!



リッチモアの新商品や
旬の情報をお届け!



@richmore_hama

※イメージです

BOOK

ベストアイズコレクション vol.138

＼ 好評発売中! ／

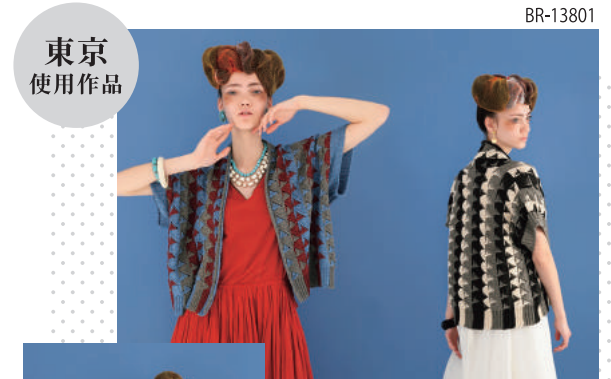


BEST EYE'S COLLECTIONS VOL.138 Rich More

品番 H610-138

価格 ¥1,034〈税別 ¥940〉

2021年春夏リッチモアのコンセプト
「エピカ・デ・メヒコ」をテーマとし
た作品のレシピ本。



BR-13801



BR-13806



BR-13831

※「BR-」はベストアイズコレクション掲載の品番です。

お詫びと訂正

ベストアイズコレクション VOL.138の編み図に誤りがありました。
お詫びして訂正いたします。

●BR-13802の作品 (P.39) 使用針に誤りがありました。

誤) 特長4本針	7号	片かぎ針	6/0号
	↓		↓
正) 特長4本針	4号	片かぎ針	4/0号

サラッとした触感に
やわらかな編み地で
帽子に最適。
さっとかぶれるシンプルな
デザイン。



作品No. CRMM-724

2玉細編み帽子

東京 No.5 - 1.9玉 / かが針 5/0号



※印刷の都合上、若干色目が異なる場合があります。

ちょっとそこまで、の
形のかわいいバナナバッグ。
まちもあって
立体の模様もポイント。



作品No. CRMM-725

バナナバッグ

東京 No.3 - 2.4玉 / かが針 5/0号

※印刷の都合上、若干色目が異なる場合があります。

2玉細編み帽子

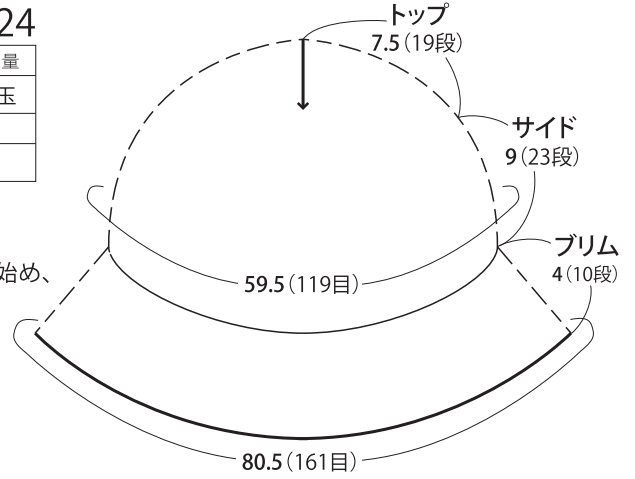


●使用糸と使用針

CRMM-724

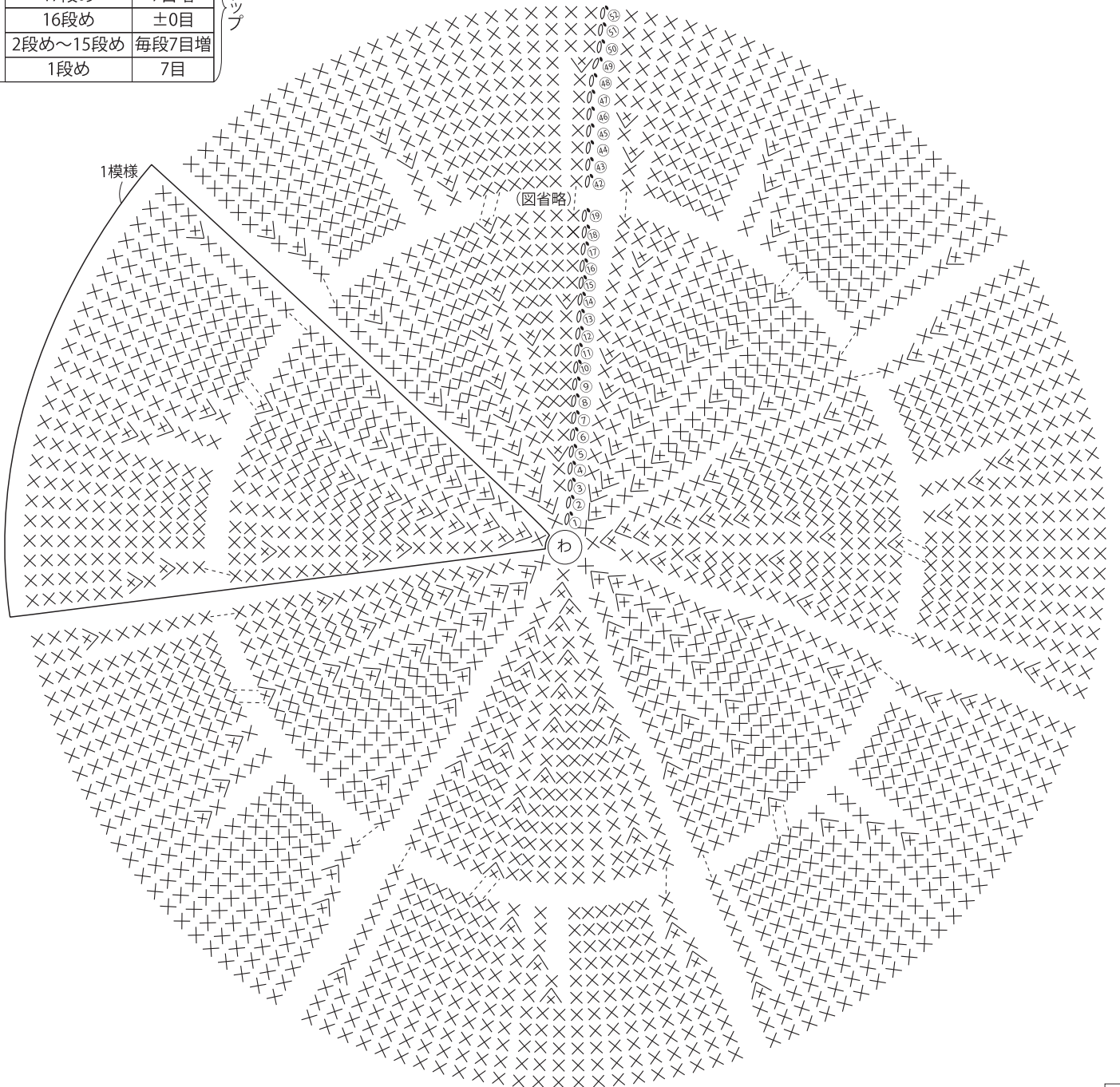
使用糸(リッチモア手あみ糸)	色番	色	使用量
東京	No.5	(グレー系)	1.9玉
使用針(ハマナカ アミアミ手あみ針)			
片かぎ針5/0号			

- ゲージ…こま編み20目25段が10cm角
- 出来上がり寸法…頭周り56cm、深さ20.5cm
- 編み方…糸は1本どりで、輪の作り目より編み始め、こま編みで図のように増目しながら編みます。



50段め~52段め	±0目	ブリム
49段め	7目増	
48段め	±0目	
43段め~47段め	毎段7目増	サイド
20段め~42段め	±0目	
19段め	7目増	
18段め	±0目	トップ
17段め	7目増	
16段め	±0目	
2段め~15段め	毎段7目増	1模様
1段め	7目	

◇ = こま編み2目編み出す



バナナバッグ

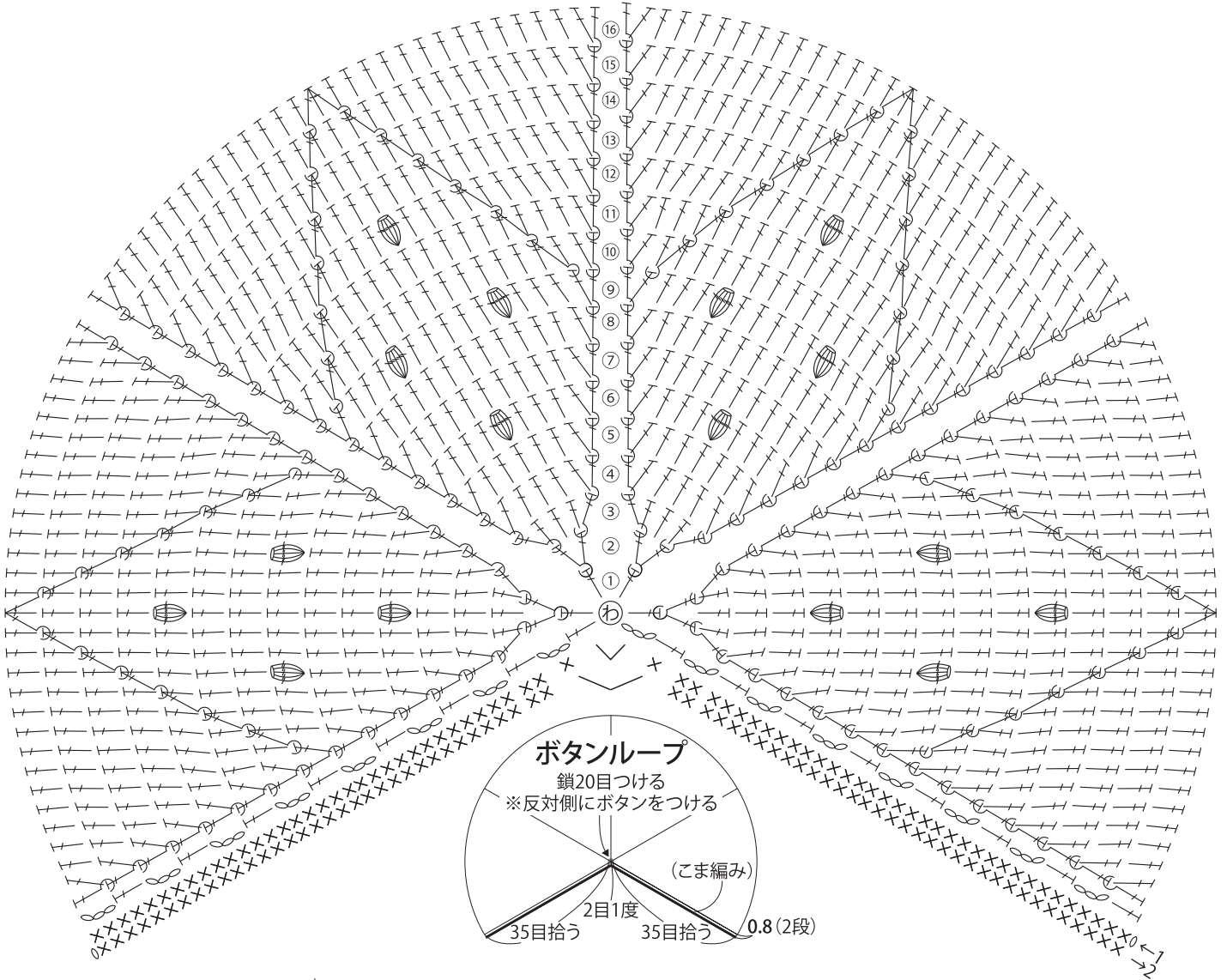
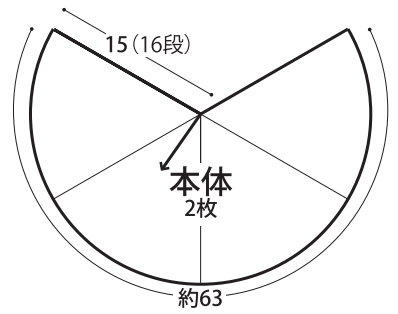
CRMM-725

●使用糸と使用針

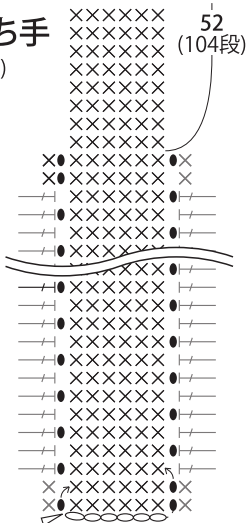
使用糸(リッチモア手あみ糸)	色番	色	使用量
東京	No.3	(ブルー系)	2.4玉
使用針(ハマナカアミアミ手あみ針)			
片かぎ針5/0号			



- ゲージ…長編み21目10.5段が10cm角
- 出来上がり寸法…図参照
- 付属品…ボタン(直径23cm)1個
- 編み方…糸は1本どりで、輪の作り目より編み始め、模様編みで本体を2枚編みます。口側をこま編みで編みます。こま編みでまちを編みながら本体2枚を編みつなぎ、続けて持ち手を編みます。ボタンループを編み、ボタンをつけて仕上げます。



まち、持ち手
(細編み)



ま치의編み方

- ①鎖の作り目6目編み、口側のこま編みに引き抜き、作り目にこま編みを6目編む。
- ②続けて、もう一枚の口側のこま編みに引き抜き、2段めのこま編みを編む。
- ③反対側の口側まで、まちで編みつないたら続けて持ち手を104段編み、編み始めの作り目と巻きとじでつなぎます。

△ = こま編み2目1度

∨ = 引き上げ長編み2目編み出す

∨ = 引き上げ長編みと長編みを編み出す

∨ = 引き上げ長編みと長編みの2目1度

⊗ = 長編み5目のパプコーン編み

∠ = 糸をつける