

BOOK 新刊レシピ本発刊!

BEST EYE'S COLLECTIONS VOL.139 Rich More ベストアイズコレクション vol.139

2021年秋冬リッチモアのコンセプト
「タワンティン・スウウ、
インカ帝国を形成した4つの素材」
をテーマとした作品のレシピ本を、
7月20日発刊予定!

品番：H610-139
価格：¥1,034 (税別¥940)



リッチモア ベストアイズコレクション 定期購読のご案内

“リッチモアベストアイズコレクション”は、春夏と秋冬の各1回、年2回発行しております。
1冊 価格 ¥1,034 (税別¥940)

定期購読は下記の通りです。

1年間 2冊購読 → ¥2,000

2年間 4冊購読 → ¥4,000

(消費税込み・郵送料サービス)

定期購読のお申し込みは、ベストアイズコレクションに
挟み込みの「払込取扱票」をご使用、またはお電話の
場合は、払込取扱票をお手元に郵送いたします。必要
事項をご記入の上、郵便局にて購読料をお支払い
ください。ご入金確認後、お届けいたします。

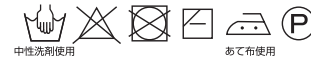
「リッチモアプレス」バックナンバー 配信中
http://hamanaka.jp/catalogs_richmore



リッチモア 公式インスタグラム
@richmore_hama



構成：綿 (CO) 100%
仕立：40g 玉巻 (約 136m)
色数：9色
適正針：棒針 5~6号・23目 30段
かぎ針 5/0号・21目 10.5段
価格：¥880 (税別¥800)

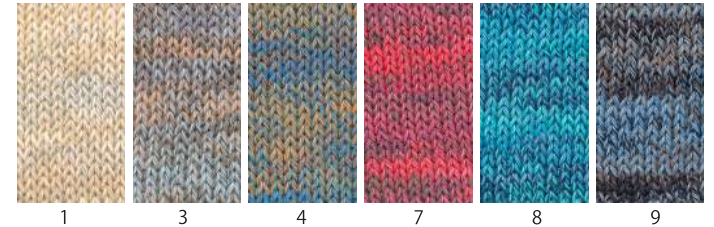


中性洗剤使用 乾燥機使用可

MÉXICO メヒコ (イタリア製)

高品質なトルコ産オーガニックコットンを使用。メキシコの自然や文化、建築などからインスピレーションを得た、変化のある色の組み合わせ。

※素材の特性上、摩擦や水分により多少落ちや色移りすることがあります。白色、淡色のものとの着用は避け、また白色、淡色のものと一緒に洗わないで下さい。

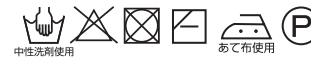


歳時記 SAJIKI (日本製)

綿と和紙の交差糸に短い点緋を施した糸。100グラム1サイクルで点緋の密度と色が徐々に変化する特殊なプリント染めで、日本の歳時記をイメージしたカラーレンジになっています。



構成：綿 63%、分類外繊維 37%
分類外繊維は和紙を 100%使用
仕立：100g 玉巻 (約 340m)
適正針：棒針 6号 23目 29段
かぎ針 5/0号 23目 10段
価格：¥3,080 (税別¥2,800)



中性洗剤使用 乾燥機使用可



1. 桜 2. 梅 5. 墨 6. 雪

作品No.CRMM-743
歳時記リーフ柄のまっすぐベスト



はやく編める♪



リーフ模様のゆったりシルエットが着やすいまっすぐベスト。シャリとしたハリ・コシを感じる歳時記で爽やかなコーディネート演出。

● 歳時記 No.1- 1.9玉
➤ 片かぎ針 6/0号

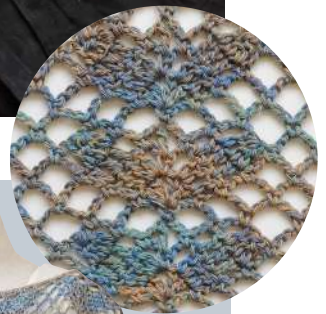
Rich More^{リッチモア}

※印刷の都合上、若干色目が異なる場合があります。

作品No.CRMM-744
メヒコリーフ柄のまっすぐベスト



ゆったりシルエット♪



夏から秋にかけて活躍するベストは、かぎ針でさくさく編めるデザイン。メヒコは滑らかでやわらかな肌ざわりなので、着心地抜群です。

● メヒコ No.4- 4.9玉
➤ 片かぎ針 6/0号

Rich More^{リッチモア}

※印刷の都合上、若干色目が異なる場合があります。



歳時記リーフ柄のまっすぐベスト



●使用糸と使用針

CRMM-743

| 使用糸(リッチモア手あみ糸) | 色番 | 色 | 使用量 |
|--------------------|------|-----|------|
| 歳時記 | No.1 | (桜) | 1.9玉 |
| 使用針(ハマナカ アミアミ手あみ針) | | | |
| 片かぎ針6/0号 | | | |

- ゲージ…模様編み1模様8.3段が10cm角
- 出来上がり寸法…胸囲120cm、着丈54.5cm、ゆき丈30.5cm
- 編み方…糸は1本どりで、共糸鎖の作り目から編み始め、模様編みで編みます。肩を鎖はぎ(こま編み1目と鎖3目)、脇を鎖とじ(こま編み1目と鎖3目)にします。衿ぐり、袖ぐり、裾を縁編みで編みます。
※身頃それぞれを新しい糸玉で編み、余った糸でとじ、はぎ、縁編みを編みます。

メヒコリーフ柄のまっすぐベスト

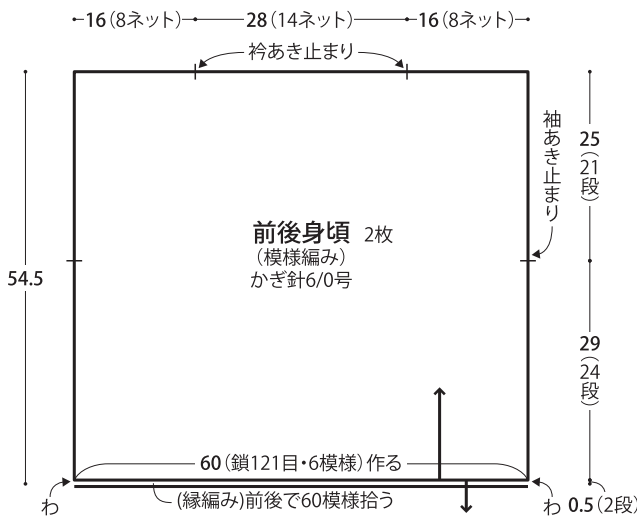


●使用糸と使用針

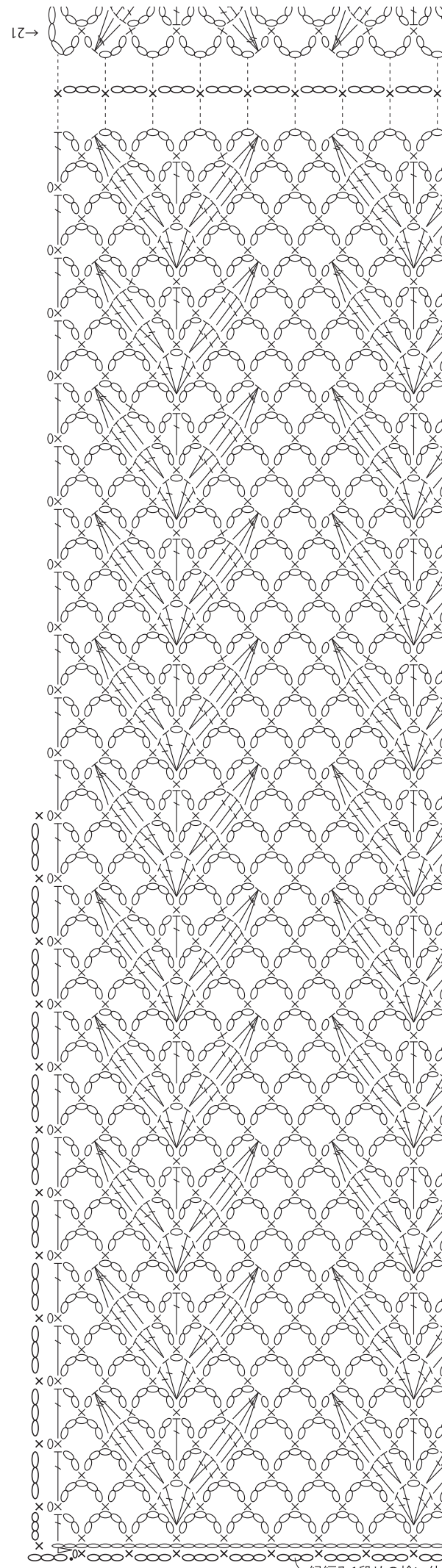
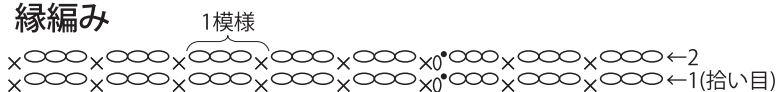
CRMM-744

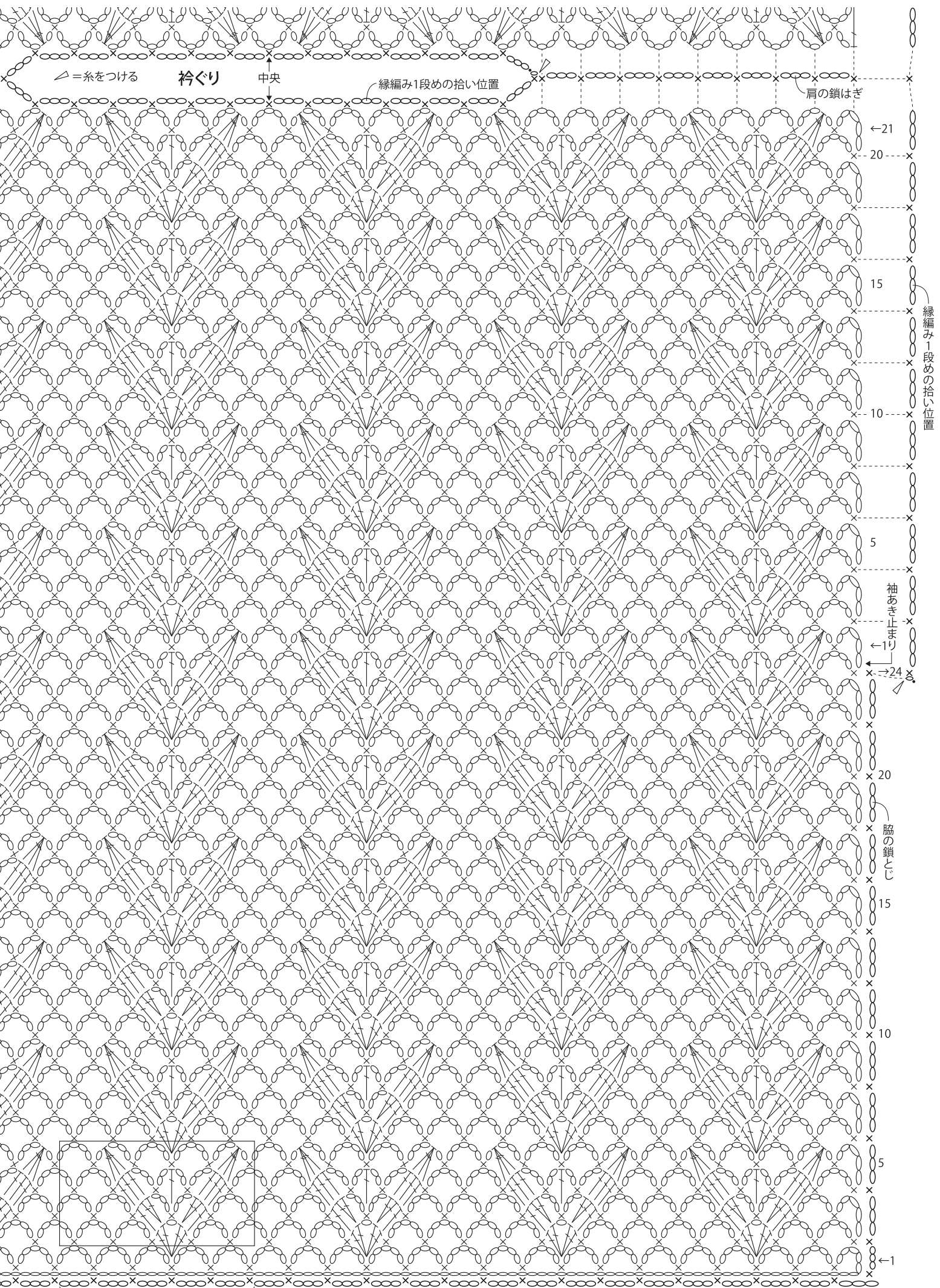
| 使用糸(リッチモア手あみ糸) | 色番 | 色 | 使用量 |
|--------------------|------|--------|------|
| メヒコ | No.4 | (ブルー系) | 4.9玉 |
| 使用針(ハマナカ アミアミ手あみ針) | | | |
| 片かぎ針6/0号 | | | |

- ゲージ…模様編み1模様8.3段が10cm角
- 出来上がり寸法…胸囲120cm、着丈54.5cm、ゆき丈30.5cm
- 編み方…糸は1本どりで、共糸鎖の作り目から編み始め、模様編みで編みます。肩を鎖はぎ(こま編み1目と鎖3目)、脇を鎖とじ(こま編み1目と鎖3目)にします。衿ぐり、袖ぐり、裾を縁編みで編みます。



縁編み





(模様編み)5ネット4段1模様