

NEW

レシピ本
2026年1月20日発行予定！

リッチモア
ベストアイズコレクション
148号（春夏号）

2026年春夏リッチモアのコンセプト
「オン・ザ・ロード・ウィズ・ニットング」を
テーマとした作品のレシピ本。

品番 H610-148
価格 ¥1,034（税別¥940）



ラビリンス labyrinth

変化に富んだ色と凹凸感。ソフトで軽い極太ファンシーヤーン。



〈イタリア製〉

□ウール〈WO〉63%・綿〈CO〉29%・アルパカ〈WP〉8%
□40g 玉巻（約68m） □6色 □¥1,870（税別¥1,700）

適正針 15〜8mm 10/0
標準ゲージ 11目・16段 10.5目・5段



中性洗剤使用

あて布使用



No.1

No.2

No.3

No.4

No.5

No.6

※印刷の都合上、実際の色目と多少異なる場合があります。



@richmore_hama



@Richmore_hama



「リッチモアプレス」
バックナンバー配信中

CRMA-1033 Bucket Hat バケットハット



ラビリンス No.4-1.7玉

かぎ針 8/0号

デザイン：ハmana企画

ポコポコした凹凸感のある糸で表情が楽しいハット。
触り心地はやわらかてかぶりやすく、
ブリムのフリルデザインがかわいいポイント。

Rich More®

※印刷の都合上、若干色目が異なる場合があります。

CRMA-1035 Ribbon Pochette リボンポシェット



ラビリンス No.1-1.2玉

かぎ針 10/0号

デザイン：ハmana企画

かぎ針編みでさくっと編めるポシェット。
サイドの大きめのリボンが存在感があって
かわいいアクセント。
ひもはお好みの長さで。

Rich More®

※印刷の都合上、若干色目が異なる場合があります。

CRMA-1036 Detachable Collar つけ衿



ラビリンス No.6-1.5玉

棒針 15号

かぎ針 10/0号

デザイン：Chihiro

セーラーカラー風にも見える、
気軽におしゃれを楽しめるつけ衿。
普段のコーディネートに合わせるだけで
ぐっとこなれた雰囲気。

Rich More®

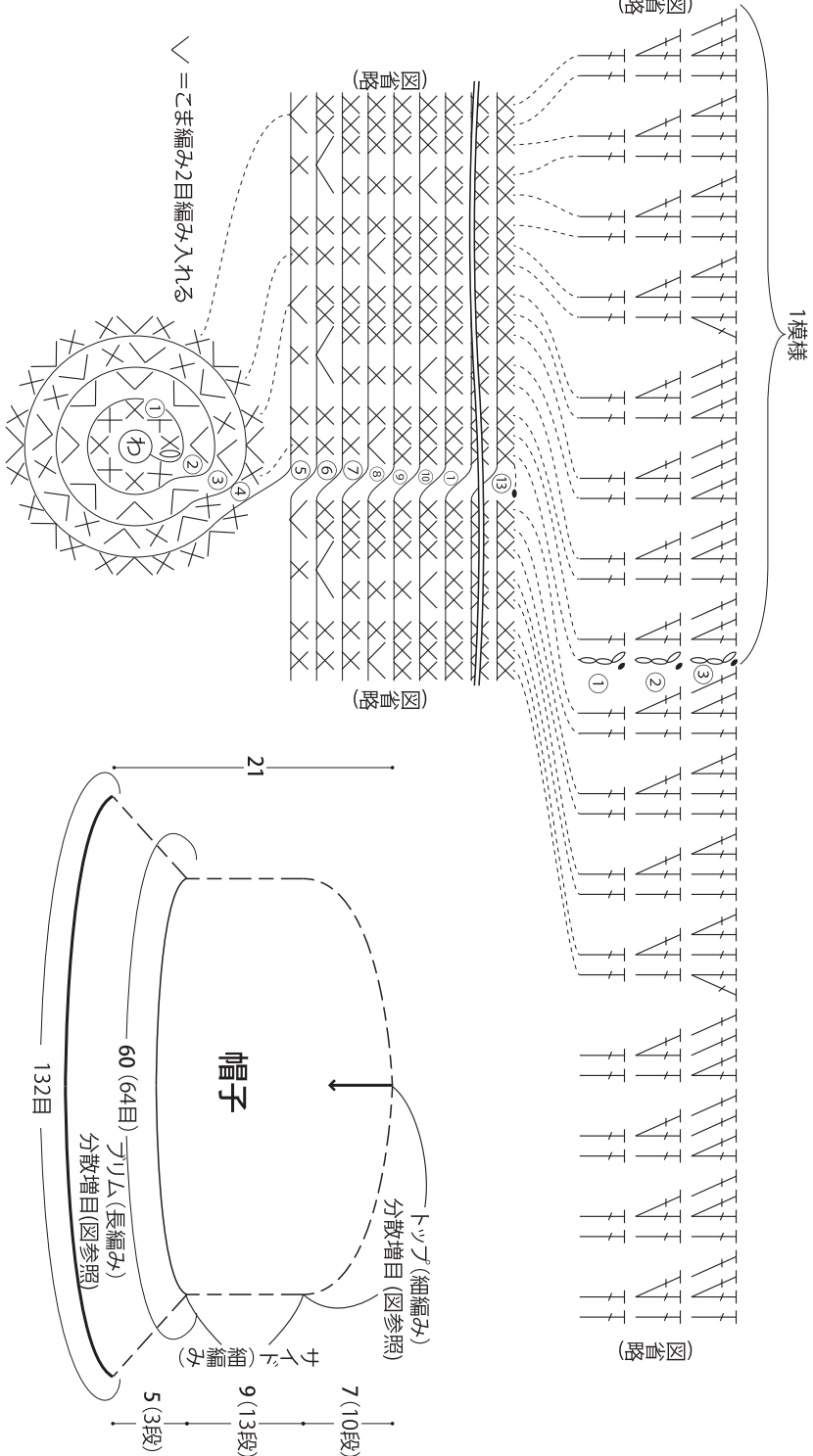
※印刷の都合上、若干色目が異なる場合があります。

バケットハット



●使用糸と使用針 CRMA-1033			
使用糸(ウッチモア手あみ糸)	色番	色	使用量
[新] ラビリンズ	No.4	(ブルー系)	17玉
使用針			
かぎ針8/0号			

- ゲージ…細編み 10.5目14.5段が10cm角
- 出来上がり寸法…頭回り60cm、深さ21cm
- 編み方…糸は1本どりで編みます。輪の作り目でトップより編み始め、細編み→長編みの分散増し目で編みます。

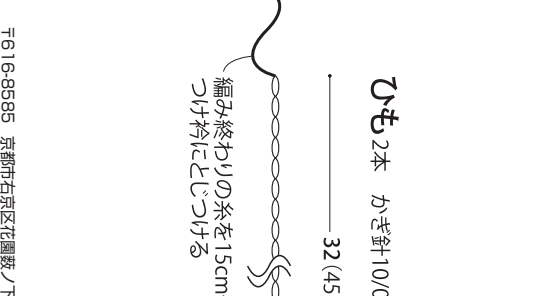
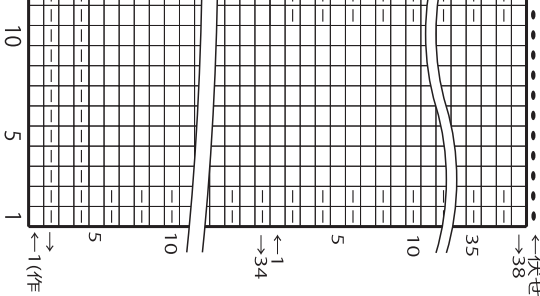
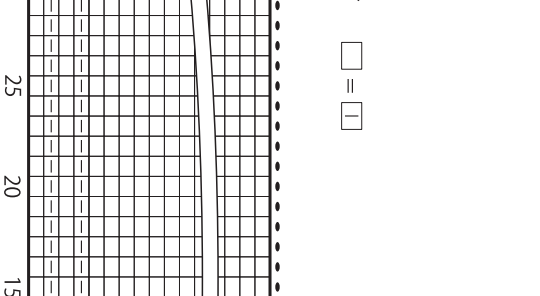
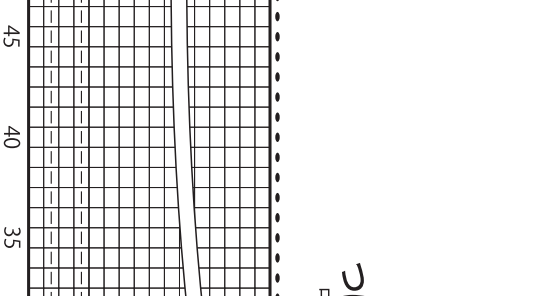
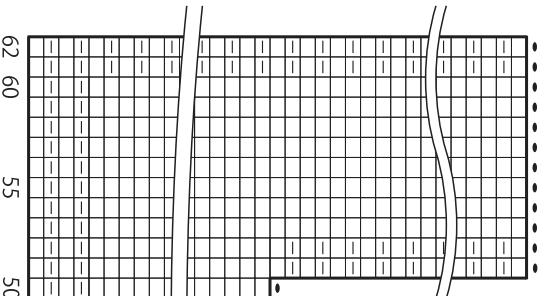
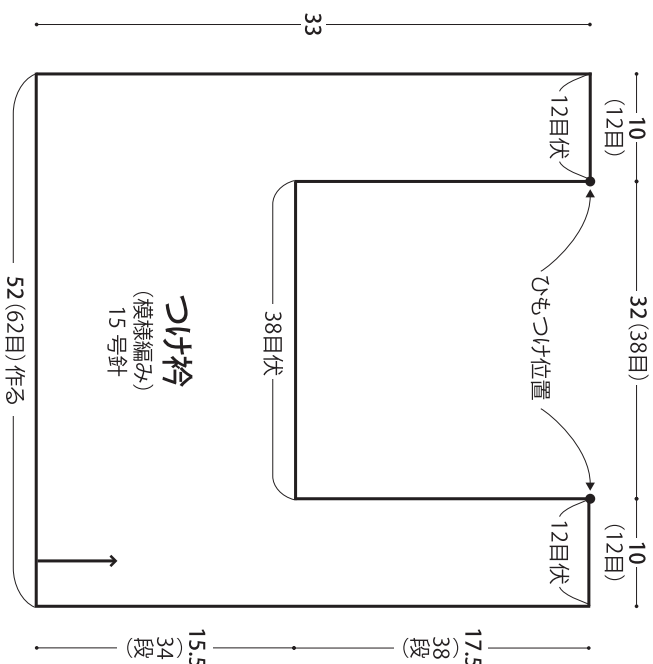


●使用糸と使用針 CRMA-1036			
使用糸(ウッチモア手あみ糸)	色番	色	使用量
[新] ラビリンズ	No.6	(ネイビー系)	15玉
使用針			
玉付き2本針15号 かぎ針10/0号			

- ゲージ…メリヤス編み 12目22段が10cm角
- 出来上がり寸法…幅52cm、後丈…15.5cm
- 編み方…糸は1本どりで編みます。つけ衿は一般的な作り目で編み始め、模様編みで編みます。ひもを2本編み、指定位置につけます。



つけ衿



リボンポシエット



●使用糸と使用針 CRMA-1035			
使用糸(ウッチモア手あみ糸)	色番	色	使用量
[新] ラビリンズ	No.1	(リンスル系)	12玉
使用針			
かぎ針10/0号			

- ゲージ…模様編みA 12目5.5段が10cm角
- 出来上がり寸法…幅17.5cm、深さ16.5cm
- 編み方…糸は1本どりで編みます。本体は共糸鎖の作り目で編み始め、細編み→模様編みAで編みます。本体から目を拾い、模様編みBでフリルを編みます。リボンと肩ひもを図のように編み、本体に結びつけます。

