

2026 Spring & Summer NewYarn

ニューオーリンズ 脱色感がトレンドーなマルチカラープリントのテープヤーン



〈イタリア製〉

綿糸を経糸、ポリエステル糸を緯糸にした細幅織物の扁平糸です。4色の染料をスプレー噴射して綿部分を染めています。この染料ではポリエステル部分が染まらず白いまま残ることにより、トレンド要素の一つであるデカラー効果（ストーンウォッシュ調の脱色感）を表現しています。安定感のある形状で編みやすく、綿の清涼感を感じさせる軽い作品に仕上がります。

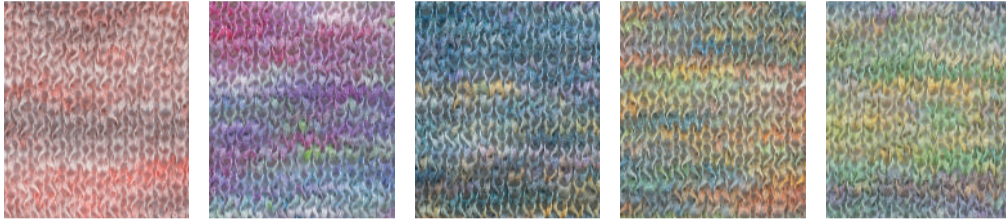
□綿 (CO) 74%
□ポリエステル (PL) 26%
□40g 玉巻 (約 164m)
□5色 □¥1,650 (税別 ¥1,500)

適正針  6~7
6/0

標準ゲージ  22.5 目 29.5 段
20 目 9.5 段

 中性洗剤使用 あて布使用

色はアメリカ南部、ニューオーリンズ、フレンチクォーター地区の街並みの色合いを表現しました



No.1

No.2

No.3

No.4

No.5

※印刷の都合上、実際の色目と多少異なる場合があります。



発売中

リッチモア
ベストアイズコレクション
148号 (春夏号)

2026年春夏リッチモアのコンセプト
「オン・ザ・ロード・ウィズ・ニットイング」を
テーマとした作品のレシピ本。

品番 H610-148
価格 ¥1,034 (税別¥940)



「リッチモアプレス」
バックナンバー配信中

 @hamanakaamuuse

 @AMUUSE_JP



CRMH-1022
ドライブ編みのストール

デザイン：ハーモニッツ

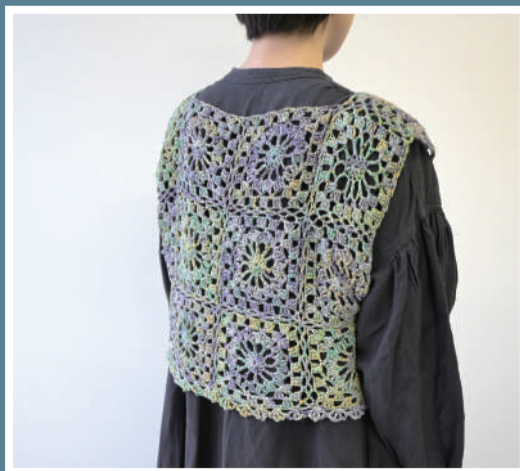
 ニューオーリンズ No.5-1玉

 棒針 7号

軽やかなループが美しいドライブ模様のストール。シンプルなコーデがハッと華やぎ、季節の変わり目も心地よく使える一枚。

 Rich More^{リッチモア}

※印刷の都合上、若干色目が異なる場合があります。



CRMM-1058
モチーフつなぎベスト

デザイン：yasuko

 ニューオーリンズ No.5-3玉

 かぎ針 6/0号

モチーフつなぎで仕上げた簡単ベスト。短めトップスで、レイヤードにもぴったり。3玉でできるのも嬉しいポイントです。

 Rich More^{リッチモア}

※印刷の都合上、若干色目が異なる場合があります。



CRMM-1059
バネ口ポーチ

デザイン：yasuko

 ニューオーリンズ No.3-0.7玉

 かぎ針 5/0号

バネ口金を使った1玉でできるポーチ。細編みと中長編みだけを使った簡単デザインで、伸びにくくしっかりとした仕上がり。

 Rich More^{リッチモア}

※印刷の都合上、若干色目が異なる場合があります。

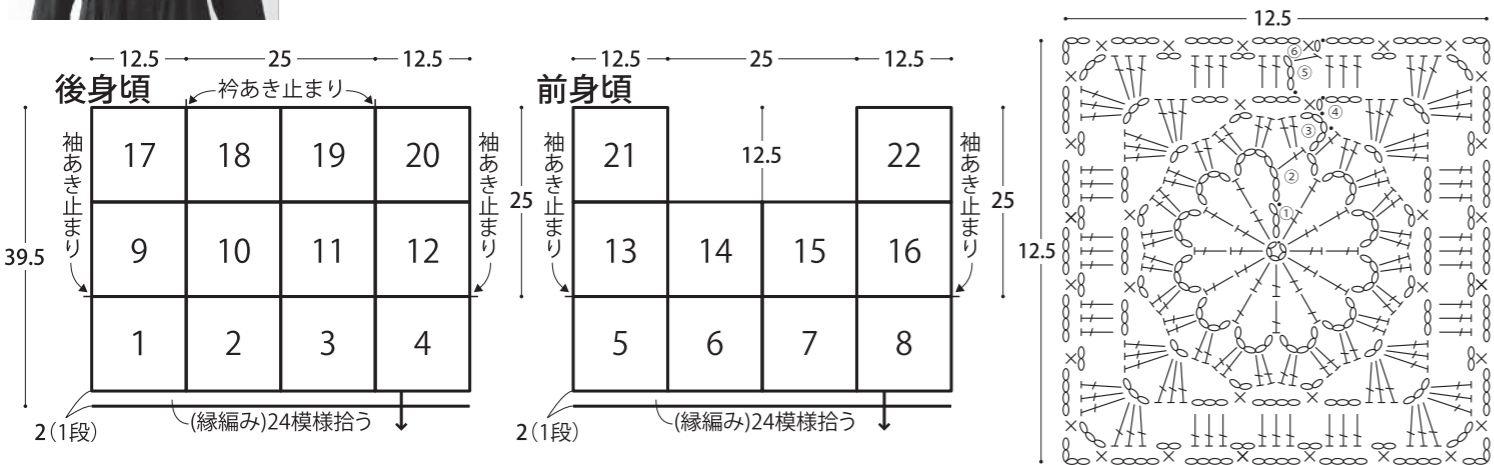


モチーフつなぎベスト

●使用糸と使用針 CRMM-1058

使用糸(リッチモア手あみ糸)	色番	色	使用量
[新] ニューオーリンズ	No.5	(ブルー/ホワイト)	3玉
使用針			
かぎ針6/0号			

- ゲージ...モチーフの大きさ 12.5cm角
- 出来上がり寸法...胸囲100cm、着丈39.5cm
- 編み方...糸は1本どりで編みます。共糸鎖の作り目より輪にして編み始め、モチーフを編みます。2枚めからは最終段で編みつなぎながら番号順に編みます。裾に縁編みを輪に編みます。

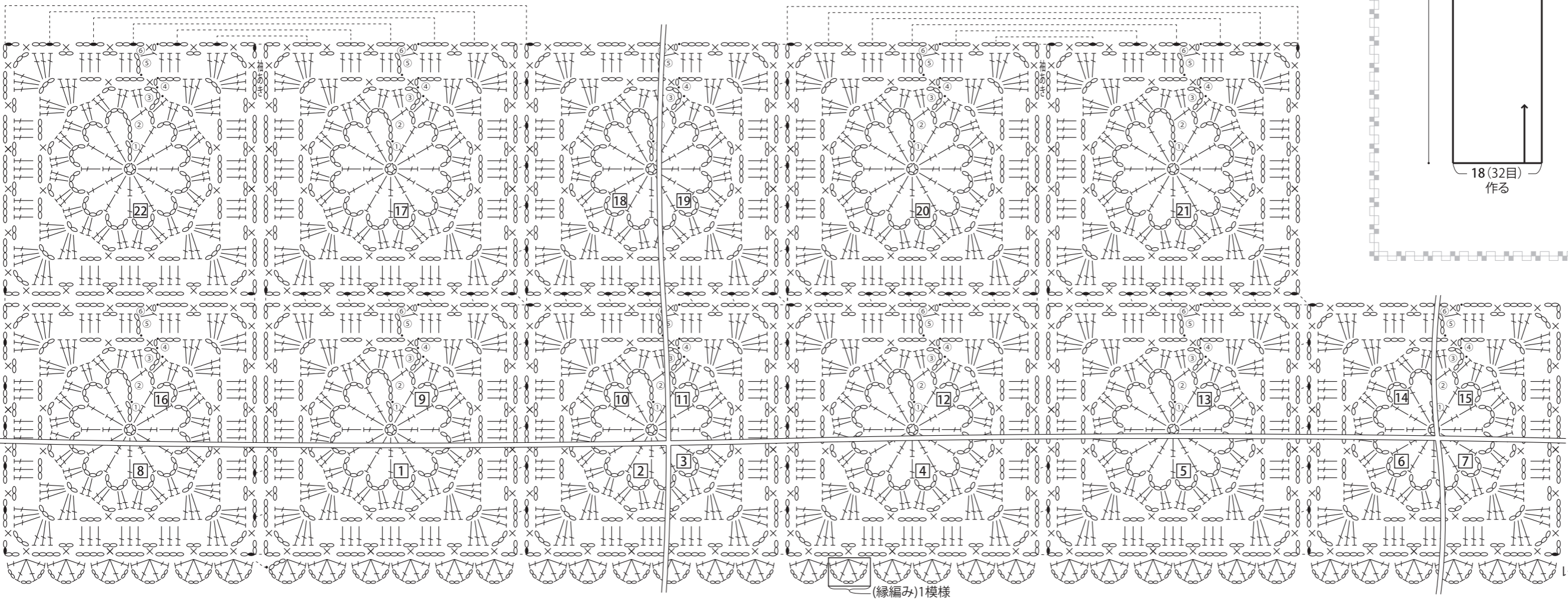
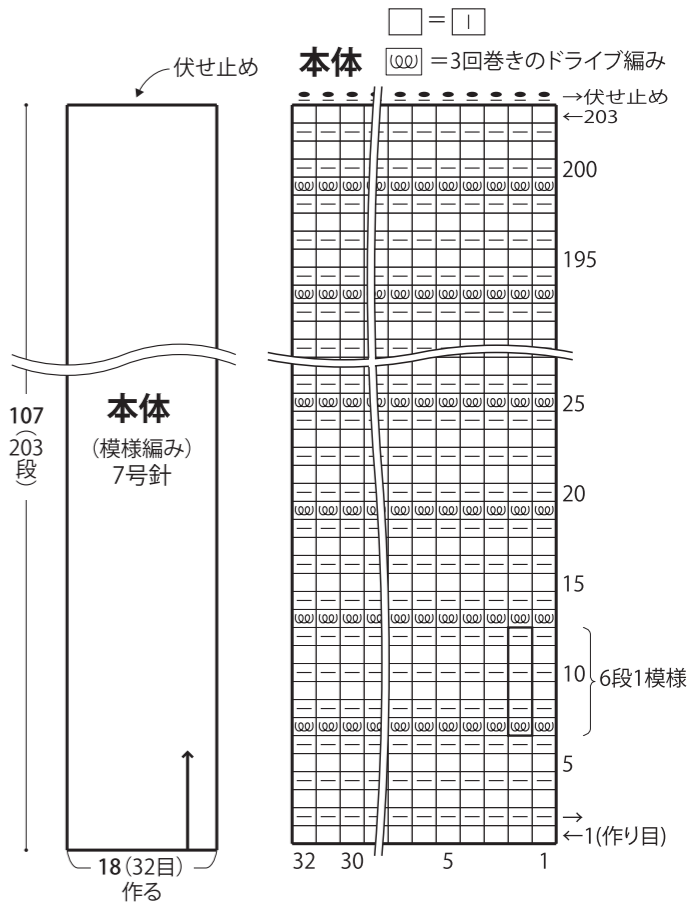


ドライブ編みのストール

●使用糸と使用針 CRMH-1022

使用糸(リッチモア手あみ糸)	色番	色	使用量
[新] ニューオーリンズ	No.5	(ブルー/ホワイト)	1玉
使用針			
玉付2本針7号			

- ゲージ...模様編み 18目が10cm 3模様が9.5cm
- 出来上がり寸法...幅18cm、丈107cm
- 編み方...糸は1本どりで編みます。本体は一般的な作り目より編み始め、模様編みで編みます。

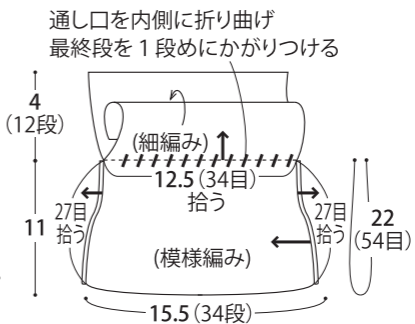
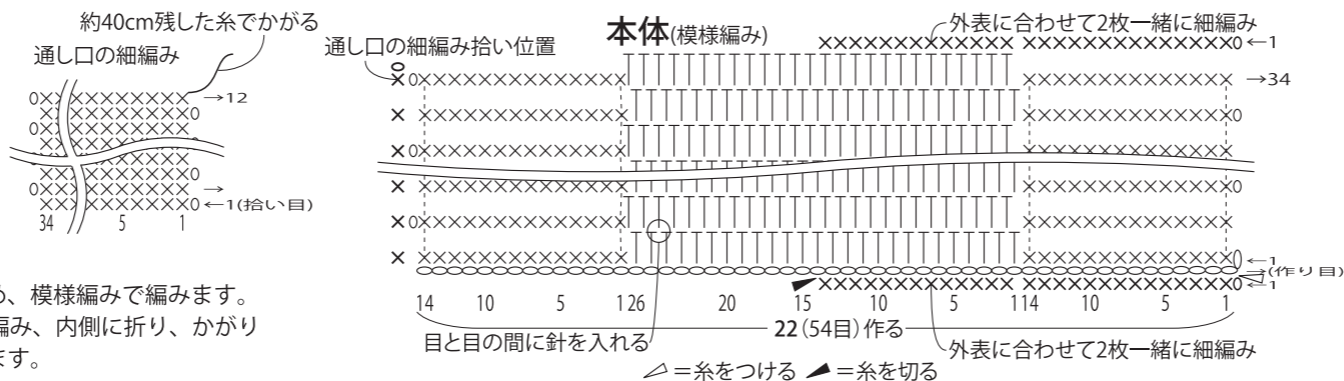


バネ口ポーチ

●使用糸と使用針 CRMM-1059

使用糸(リッチモア手あみ糸)	色番	色	使用量
[新] ニューオーリンズ	No.3	(ブルー/ホワイト)	0.7玉
使用針			
かぎ針5/0号			

- ゲージ...細編み 27目30段が10cm角
- 付属品...バネ口金(大)H207-014
- 出来上がり寸法...幅(口側)12.5cm、深さ13cm
- 編み方...糸は1本どりで編みます。本体は共糸鎖の作り目より編み始め、模様編みで編みます。続けて外表に二つ折りし両端に細編みを編みます。通し口の細編みを編み、内側に折り、かがります。通し口にバネ口金を通して、編み地を縫い糸で固定して仕上げます。



<バネ口金のつけ方>

